

Sw Ventania pracuje pod systémami Windows 2000, XP, Vista a 7. Náhlady pre tento návod boli zosnímané pri inštalácii vo Windows 7. Inštalácia pod všetkými systémami je rovnaká okrem inštalácie SQL servera, pričom rozdiely v jeho inštalácii sú v návode popísané.

1.Kontrola inštalácie MSDE SQL 2000

Pre **bezpečnosť** vašich dát je vhodné najprv skontrolovať či sa na vašom počítači už nenachádza inštalácia MSDE SQL Servera.

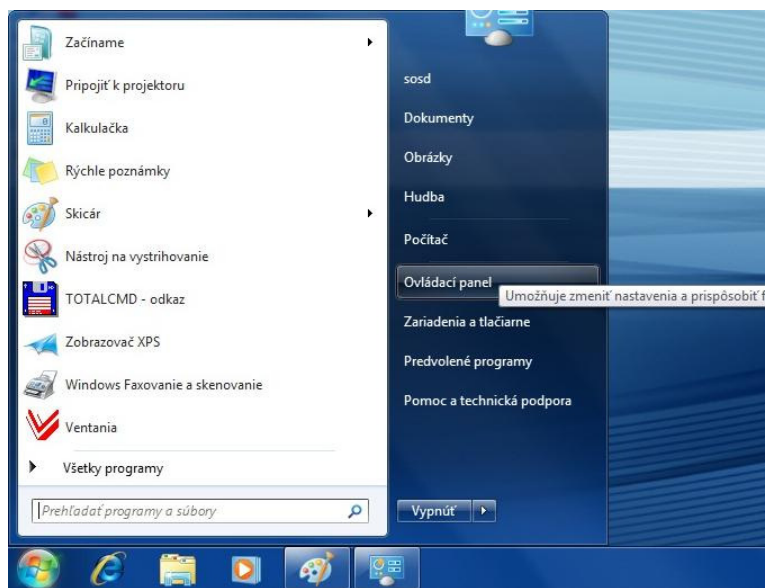
V prípade že by ste sa snažili inštalovať MSDE na počítač, kde už MSDE nainštalovaný je, tak sa vám to nepodarí a hrozí že prestane fungovať aj jeho pôvodná inštalácia.

Taktiež sa nedoporučuje neuvážene odinštalovať pôvodný MSDE pred inštaláciou Ventanie, pretože tým môžete prísť o dáta niektorého programu (účtovné, skladové a iné programy často používajú MSDE SQL 2000).

MSDE SQL 2000 môže spravovať dáta aj z viacerých programov. Takže ak už ho máte nainštalovaný, stačí ak si zistíte jeho meno a heslo pre administrátorský prístup.

Inštalačný balík sw Ventania obsahuje inštaláciu MSDE SQL Servera s administrátorským prístupovým menom „sa“ a heslom „“ - teda heslo je prázdne (žiadne znaky ani medzery).

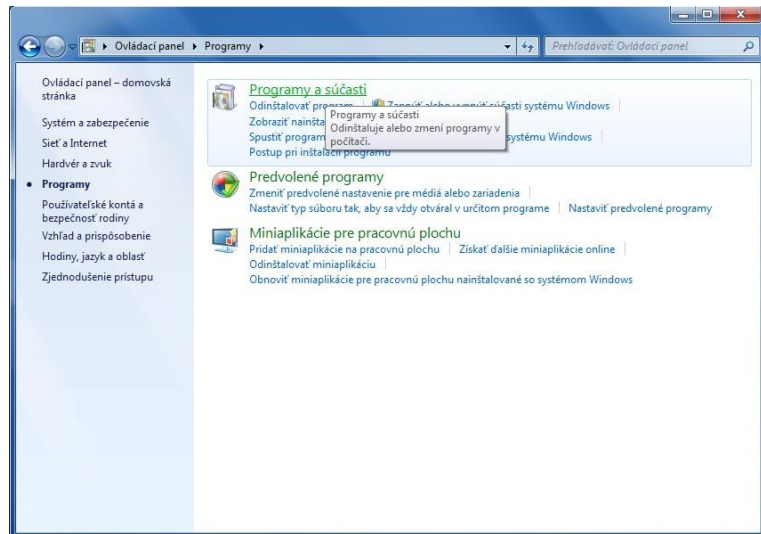
1.a. Stlačte tlačítko „Štart“
a zvolte „Ovládací panel“



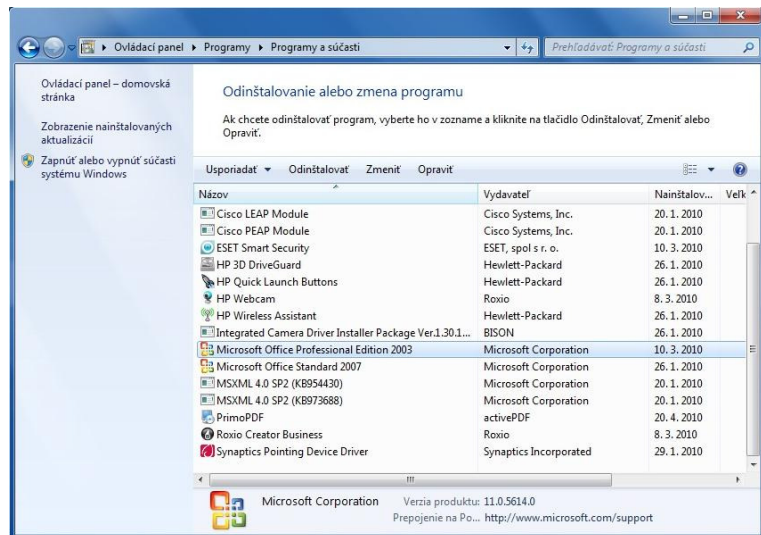
1.b. V obrazovke „Ovládací panel“ vyberte položku „Programy“



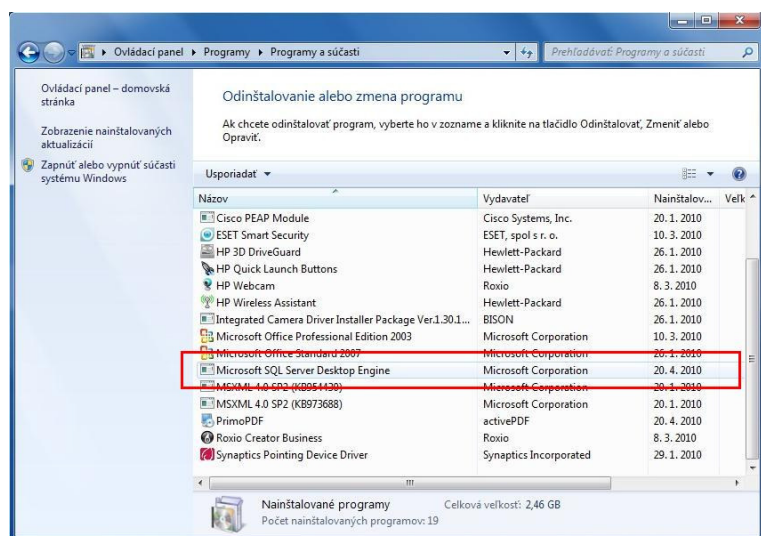
1.c. V obrazovke „Programy“ zvolíte voľbu „Programy a súčasti“



1.d. Hľadajte položku: „Microsoft SQL Server Desktop Engine“. Ak ste položku nenašli (obrazovka vpravo) po bode 1.e. pokračujte kapitolou 2.



Ak ste položku našli (obrazovka vpravo) po bode 1.e. pokračujte bodom 3f.



1.e. Zatvorte okno „Programy a súčasti“.

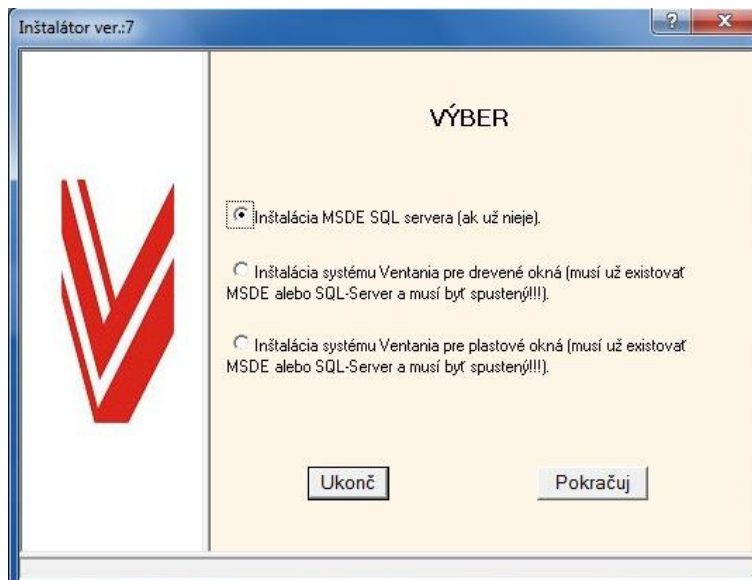
2. Inštalácia MSDE SQL Server 2000

- 2.a.** Vložte inštalačné CD a počkajte na spustenie inštalačného programu. Po jeho nabehnutí stlačte **„Pokračuj“**

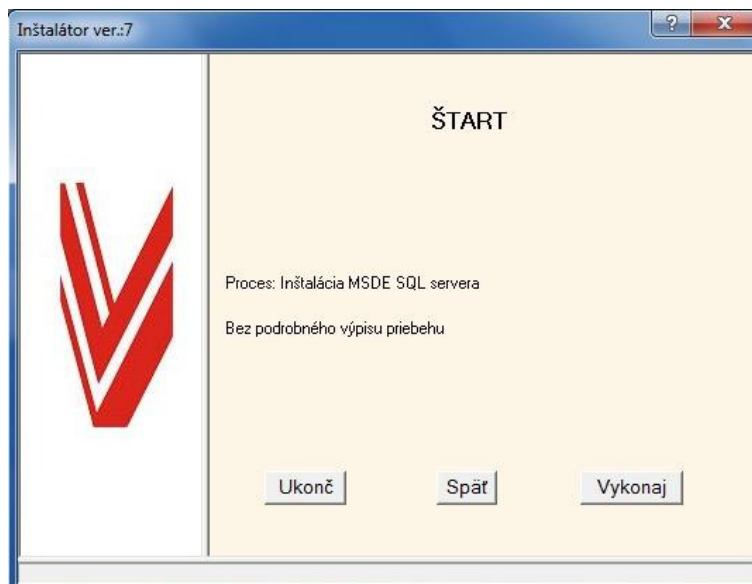
Ak sa toto okno nezobrazilo, máte zrejme vypnuté automatické spúšťanie CD obsahu. Spustíte inštaláciu z disku CD postupom: „Tento počítač“ – „CD disk“ – „Instal.exe“.



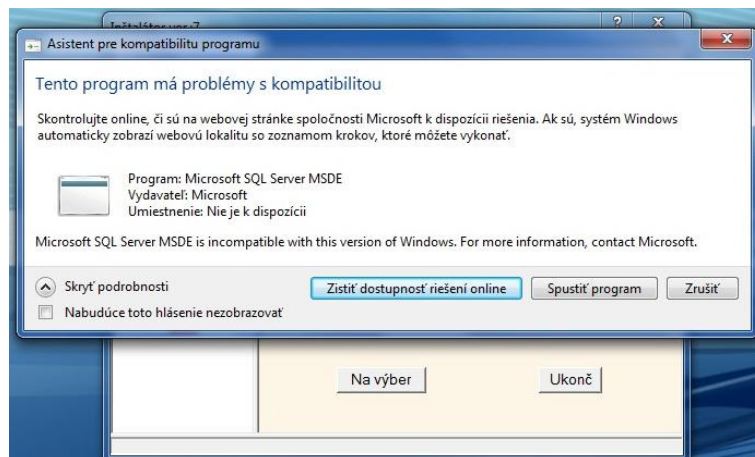
- 2.b.** Zvoľte možnosť: **„Inštalácia MSDE SQL servera...“** a stlačte **„Pokračuj“**



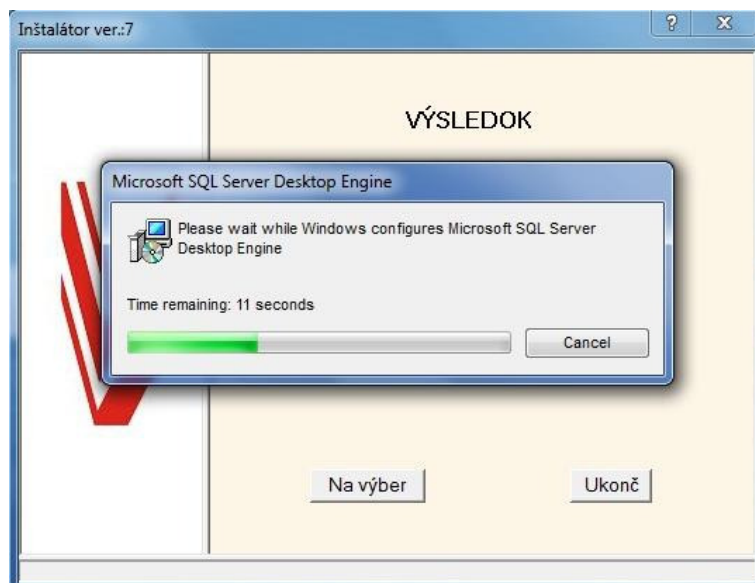
- 2.c.** Stlačte **„Vykonaj“**



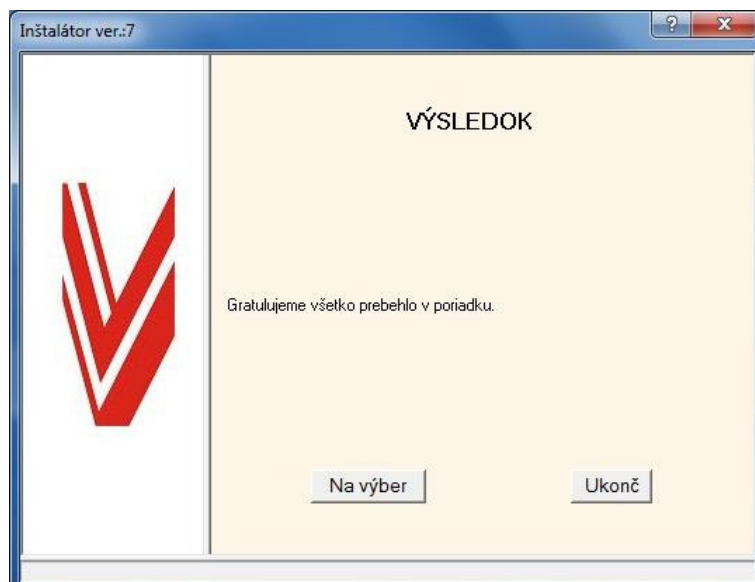
2.d. V prípade inštalácie v prostredí **Windows Vista** alebo **Windows 7** sa zobrazí toto hlásenie: Zvoľte voľbu „Spustiť program“



2.e. Vyčkajte kým sa vykoná inštalácia SQL servera.



2.f. Oznámenie o úspešnom nainštalovaní SQL servera

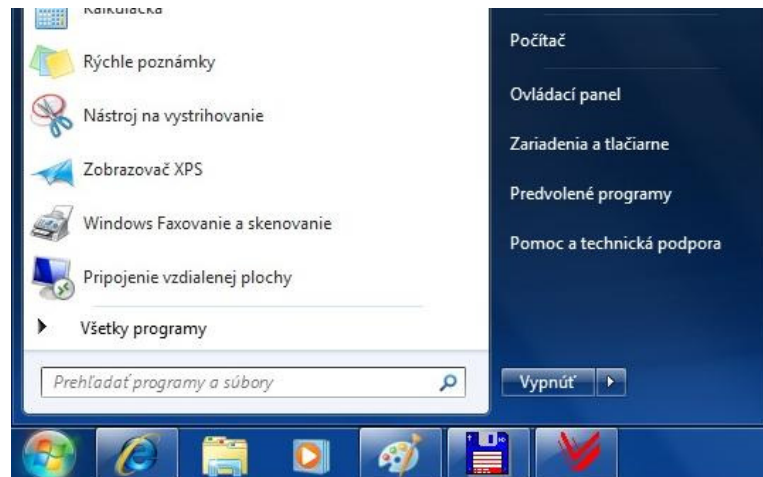


2.g. Inštalačný program nechajte na ploche a pokračujte kapitolou 3.

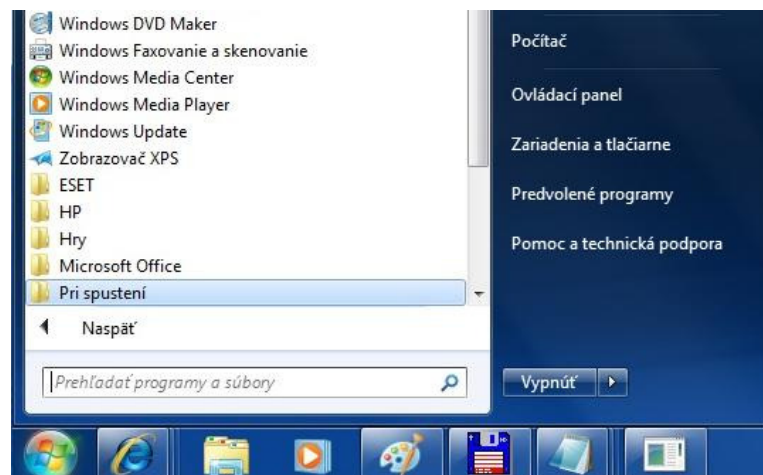
3. Prvé spustenie SQL 2000

Prvotné spustenie si môžete zjednodušiť tak, že počítač zreštartujete. Ak po štarte počítača bude stav servera ako je popísaný v bode 3.f. tak je všetko v poriadku a môžete pokračovať bodom 3.g.. Ak nie tak postupujte od bodu 3.a.

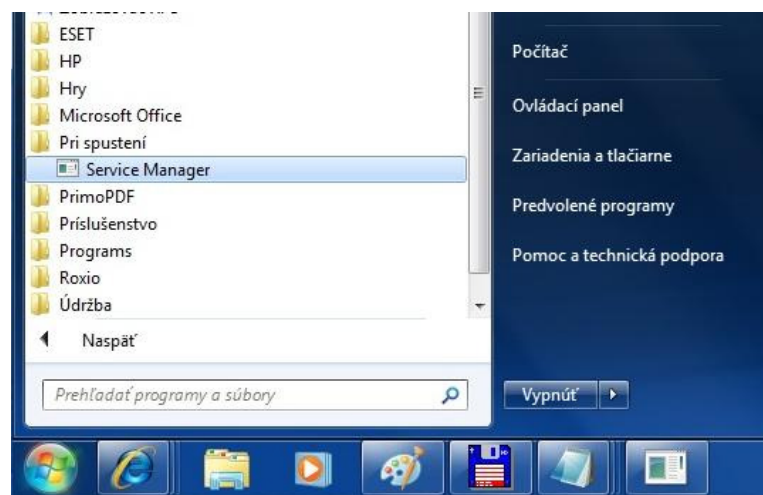
3.a. Stlačte tlačítko „Štart“ a zvolte „Všetky programy“



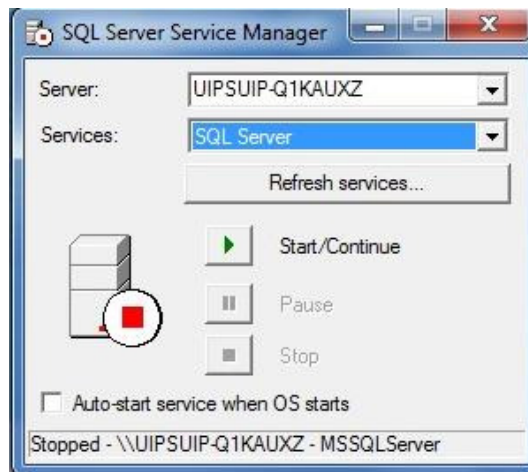
3.b. V ponuke „Všetky programy“ zvolte položku „Pri spustení“



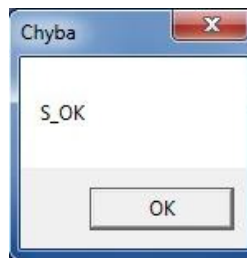
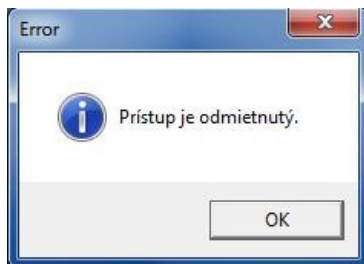
3.c. V ponuke „Pri spustení“ zvolte položku „Service Manager“



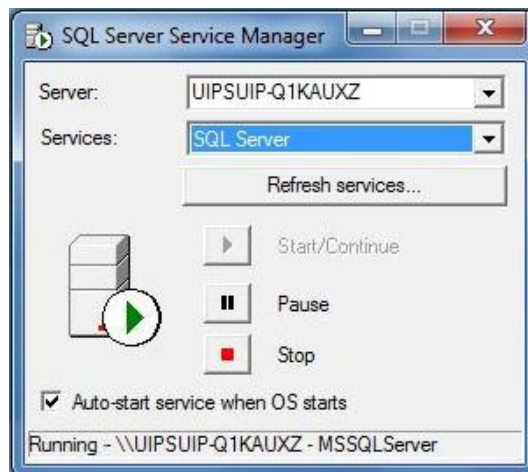
3.d. V spustenom okne „SQL Server Service Manager“ zaškrtnite položku „Auto-start service when OS starts“ A spustíte službu („Services“) „SQL Server“ stlačením tlačítka so zeleným trojuholníkom.



3.e. V prípade inštalácie v prostredí **Windows Vista** alebo **Windows 7** sa môžu zobrazíť pri vykonávaní bodu 3.d. hlásenia zobrazené nižšie. Je potrebné aby ste zaškrtnuli položku: „Auto-start service when OS starts“ (viď bod 3.d.) a následne zresetovali počítač. Po štarte počítača pokračujte bodom 3.f.



3.f. Okno „SQL Server Service Manager“ zo spustenou službou („Services“) „SQL Server“.
Ak potrebujete spustiť okno „SQL Server Service Manager“ stačí vykonať dvojklik na ikonu spomínanú nižšie.



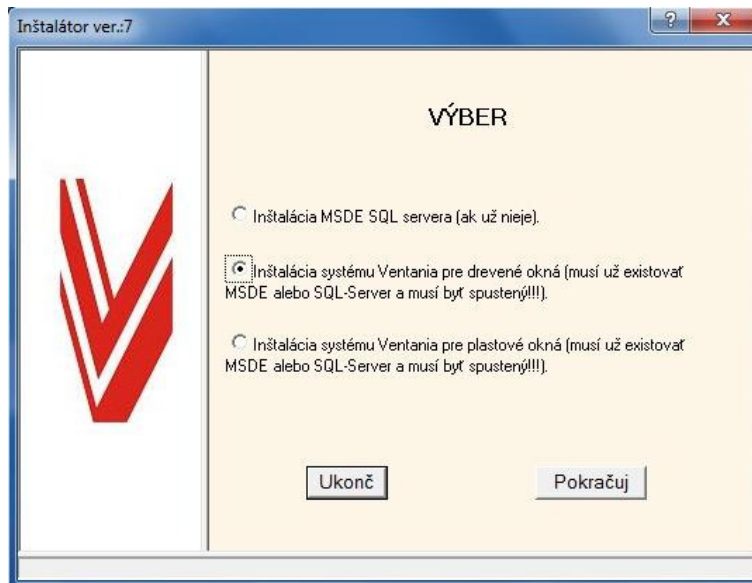
O spustenej službe „SQL Server“ informuje aj ikona na „Panely spustených služieb“, ktorý je na hlavnej lište Windows vpravo dole (vedľa zobrazenia času).



3.g. Okno „SQL Server Service Manager“ zatvorte krížikom v hlavičke okna – SQL Server ako aj SQL Manager naďalej ostávajú v činnosti. Pokračujte kapitolou 4.

4. Inštalácia sw Ventania

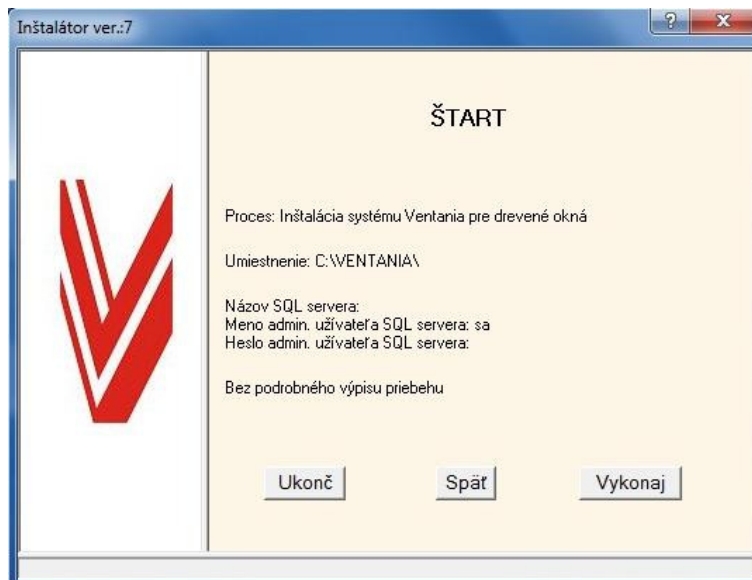
- 4.a.** Vráťte sa k spustenému inštalačnému programu z bodu 2.f. a stlačte „**Na výber**“.
Ak ste rešetovali počítač, tak spustíte inštalačný program znovu podľa bodu 2.a. Zvoľte možnosť: „**Inštalácia systému Ventania ...**“ a stlačte „**Pokračuj**“



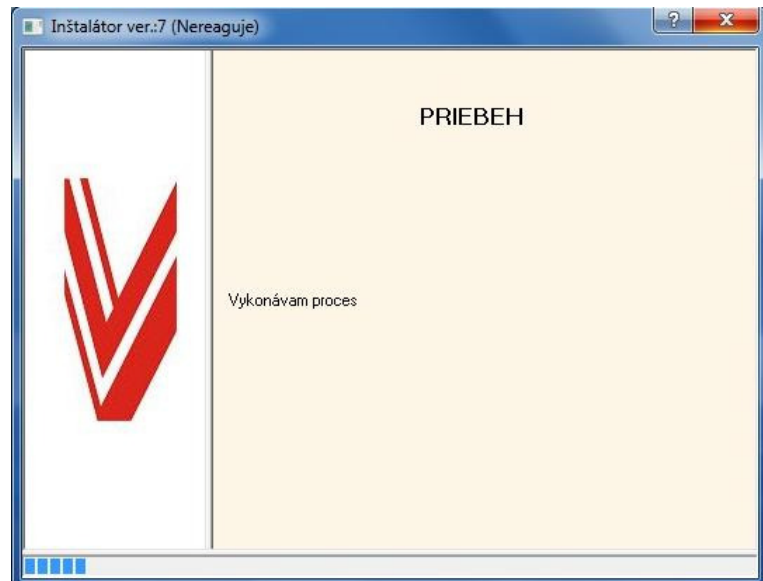
- 4.b.** Ak je to potrebné zmeňte umiestnenie sw Ventania. Názov SQL servera, meno a heslo administrátora SQL servera sú už nastavené pre prípad, že ste SQL Server inštalovali podľa kapitol 2 a 3.
Ak ste už mali SQL Server na počítači nainštalovaný (druhý obrázok bodu 1.d.) musíte tieto položky vyplniť podľa informácií k software s ktorým sa SQL Server nainštaloval.
Pre pokračovanie stlačte „**Pokračuj**“



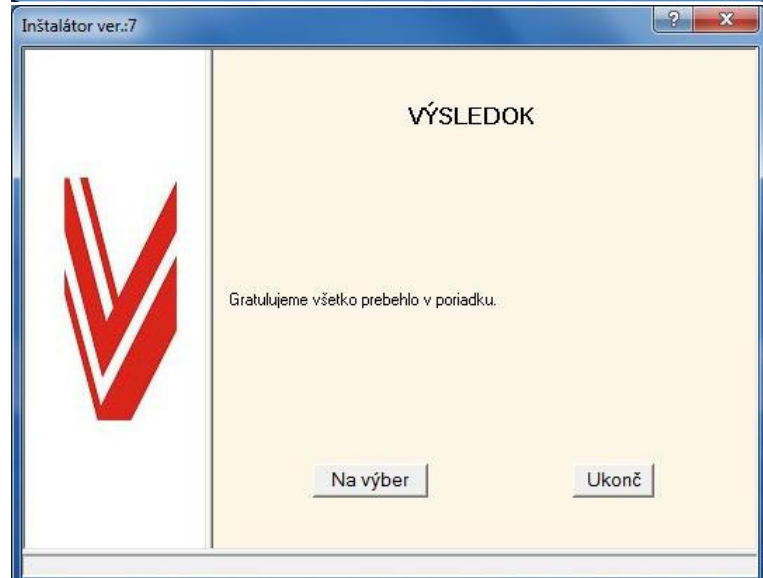
- 4.c.** Stlačte „**Vykonaj**“



4.d. Vyčkajte kým sa vykoná inštalácia.



4.e. Oznámenie o úspešnom nainštalovaní sw Ventania



4.f. V prípade inštalácie ostrej verzie sa tlačítkom „Na výber“ vráťte do ponuky inštalačných úloh a spustíte ďalšie potrebné inštalácie ako driver HW licenčného kľúča, PDF tlačiarne a podobne.

4.g. Inštalačný program ukončte krížikom v hlavičke okna.

4.h. Vo všetkých verziách je potrebné nastaviť cestu k textovému editoru, v ktorom sa budú editovať dokumenty a ich šablóny. Otvorte súbor „**Ventania.ini**“ (vo verzii LT „**Konstrukcia.ini**“), ktorý je v priečinku zadanom ako umiestnenie inštalácie v bode 4.b. a nastavte skutočnú úplnú cestu k súboru „**Winword.exe**“ (spúšťací program sw MS Word) v sekcii „**EDITOR**“ (vo verzii LT „**GDKO**“). Zmeny uložte a okno zatvorte.

