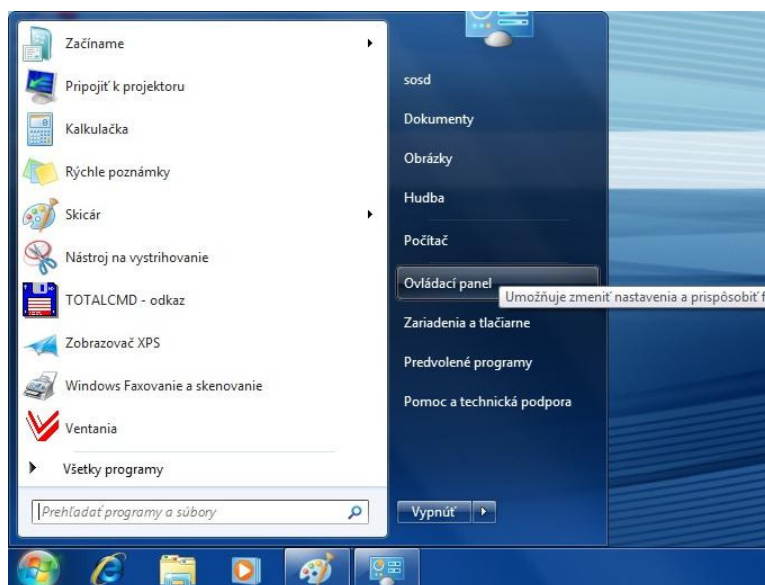


Návod je určen pro systémy Windows 2000, XP, Vista a 7 32-bit, kde postačí SQL server MSDE 2000. Postup instalace pro 64-bitové systémy naleznete v jiném příslušném návodu. Náhledy pro tento návod byly vytvořeny při instalaci ve Windows 7. Instalace pod všemi verzemi Windows je shodná kromě instalace SQL serveru. Případné rozdíly při instalaci jsou v návodu popsány.

1.Kontrola instalace MSDE SQL 2000

Pro **bezpečnost** vašich dat je vhodné nejprve zkontrolovat, zda se ve vašem počítači už instalace MSDE SQL Serveru nenachází. V případě, že byste se snažili instalovat MSDE na počítač, kde už nainstalovaný je, nepodaří se vám to a hrozí, že přestane fungovat i jeho původní instalace. Nedoporučuje se také neuváženě odinstalovat původní MSDE před instalací Ventanie, protože tím můžete přijít o data některého programu (účetní, skladové a další programy mohou používat MSDE SQL 2000). MSDE SQL 2000 může spravovat data i z vícero programů. Takže pokud už jej máte nainstalovaný stačí, když si zjistíte jeho název a heslo pro administrátorský přístup. Instalační balík sw Ventania obsahuje instalaci MSDE SQL Serveru s administrátorským přístupovým jménem „sa“ a heslem „“ - heslo je tedy prázdné (žádné znaky ani mezery).

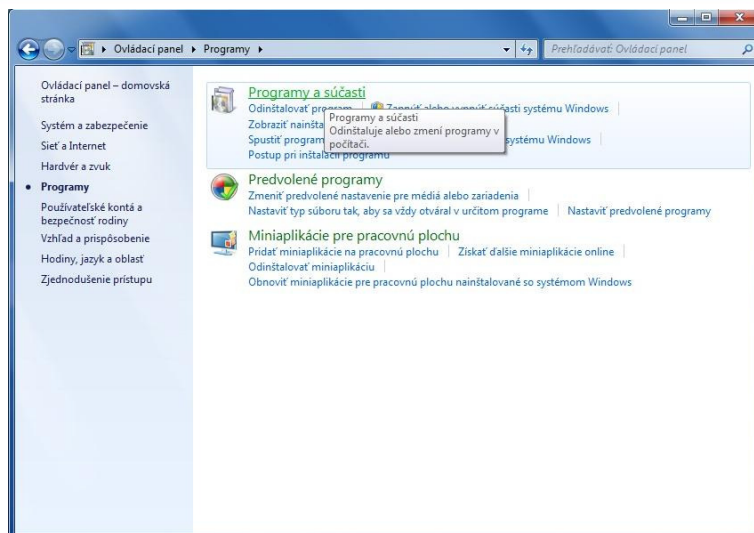
1.a. Stiskněte tlačítko „Start“ a zvolte „Ovládací panely“



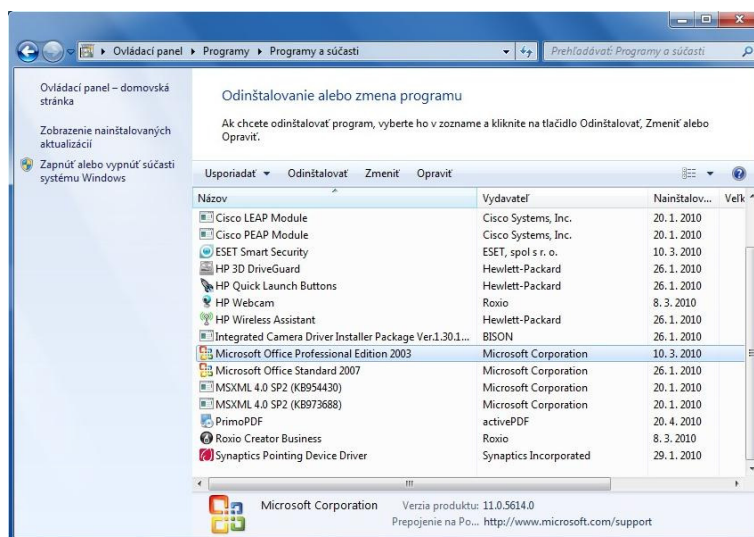
1.b. Na obrazovce „Ovládací panely“ vyberte položku „Programy“



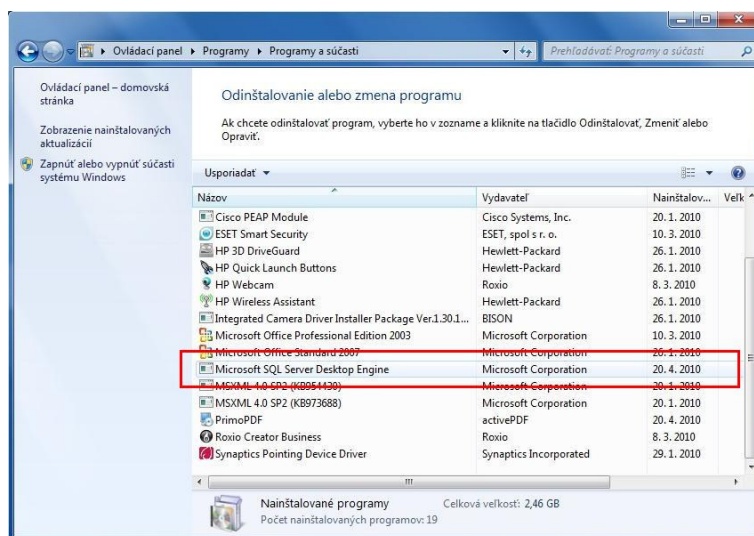
- 1.c. Na obrazovce
„Programy“ zvolte volbu
„Programy a součásti“



- 1.d. Hledejte položku:
„Microsoft SQL Server
Desktop Engine“. Pokud
jste položku nenašli
(obrazovka vpravo),
pokračujte po bodu 1.e.
kapitolou 2.



Pokud jste položku našli
(obrazovka vpravo),
pokračujte po bodu 1.e.
bodem 3f .



- 1.e. Zavřete okno „Programy a součásti“.

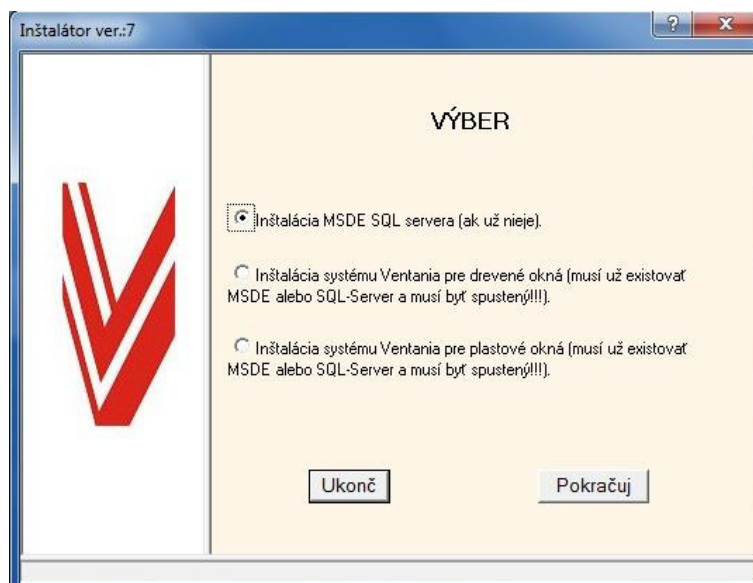
2. Instalace MSDE SQL Server 2000

- 2.a. Vložte instalační CD a počkejte na spuštění instalačního programu. Po jeho naběhnutí stiskněte **„Pokračuj“**

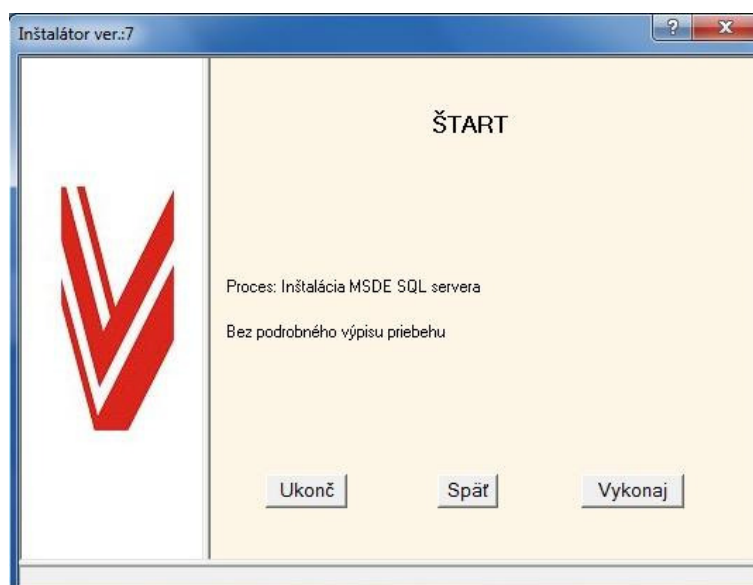
Pokud se toto okno nezobrazilo, máte zřejmě vypnuté automatické spouštění CD obsahu. Spusťte instalaci z disku CD postupem: „Tento počítač“ – „CD disk“ – „Instal.exe“.



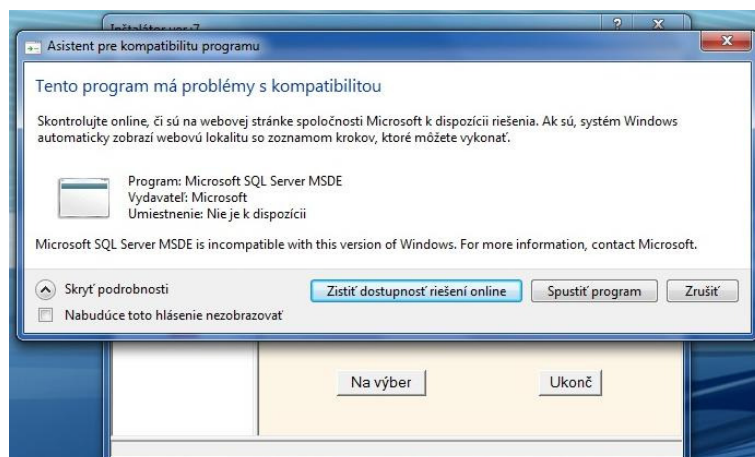
- 2.b. Zvolte možnost: **„Instalace MSDE SQL serveru...“** a stiskněte **„Pokračuj“**



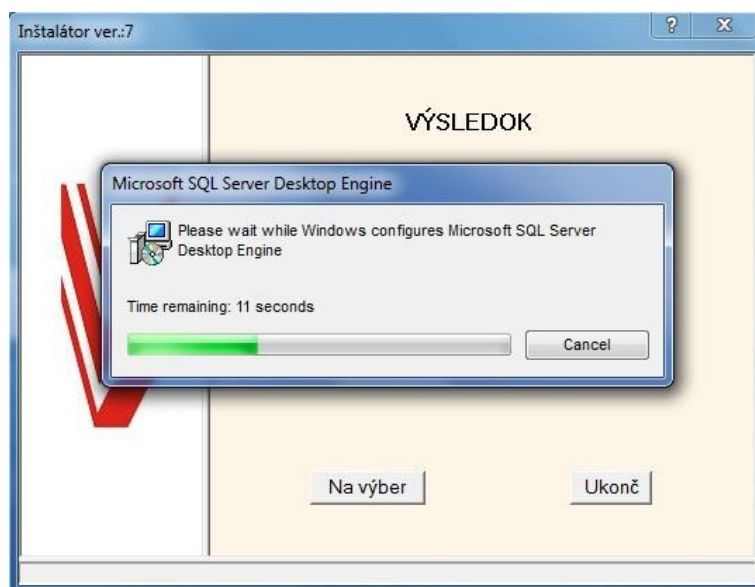
- 2.c. Stiskněte **„Proved“** (v SK verzi **„Vykonaj“**).



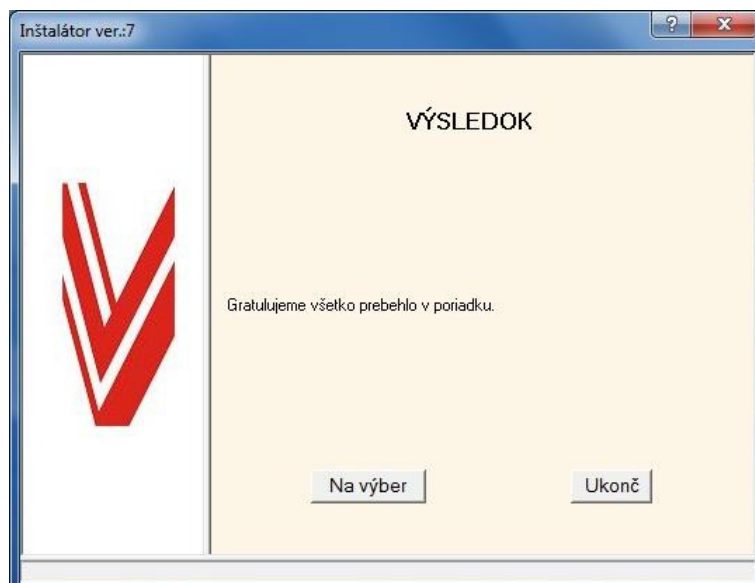
- 2.d. Při instalaci v prostředí **Windows Vista** nebo **Windows 7** se zobrazí toto hlášení: Zvolte volbu „Spustit program“



- 2.e. Vyčkejte na dokončení instalace SQL serveru.



- 2.f. Oznámení o úspěšné instalaci SQL serveru.

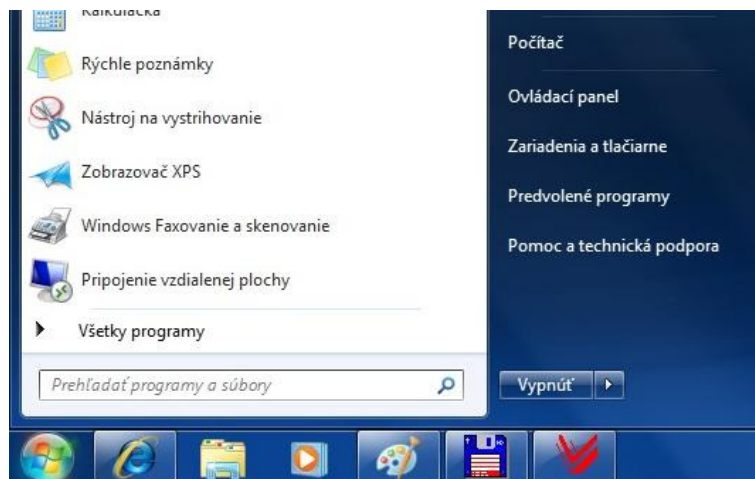


- 2.g. Instalační program ponechte na ploše a pokračujte kapitolou 3.

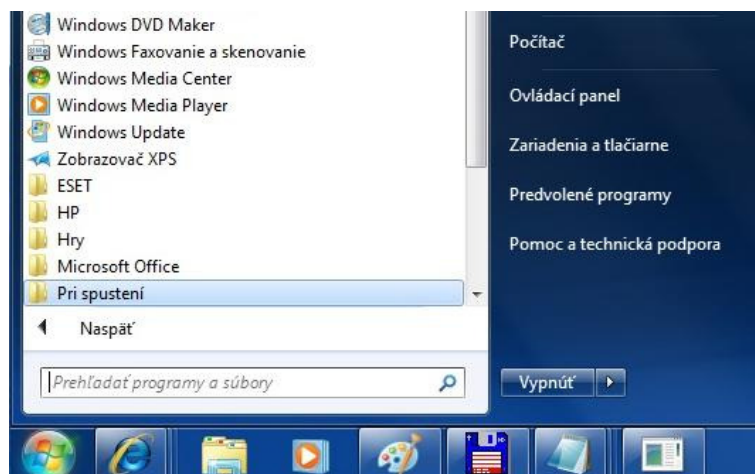
3. První spuštění SQL 2000

Prvotní spuštění si můžete zjednodušit tím, že počítač restartujete. Pokud po startu počítače bude stav serveru, jak je popsáno v bodu 3.f., (SQL server běží, což indikuje jeho ikona se zelenou šipkou na panelu služeb), je všechno v pořádku a můžete pokračovat bodem 3.g. Pokud ne, postupujte od bodu 3.a.

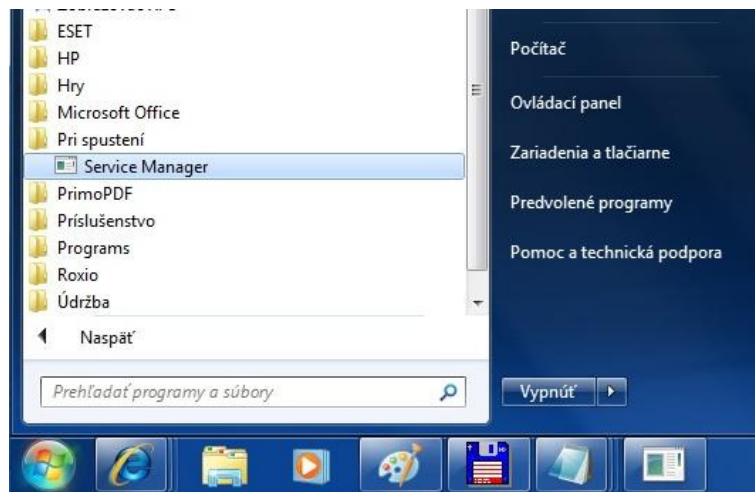
- 3.a. Stiskněte tlačítko „Start“ a zvolte „Všechny programy“



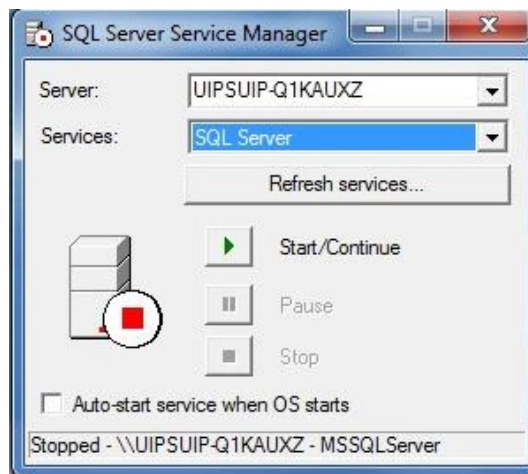
- 3.b. V nabídce „Všechny programy“ zvolte položku „Po spuštění“



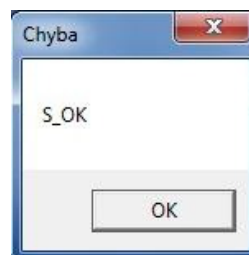
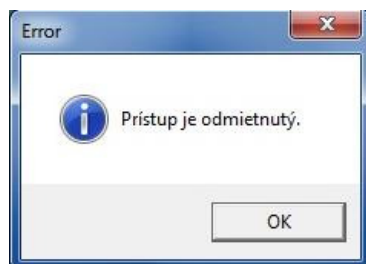
- 3.c. V nabídce „Po spuštění“ zvolte položku „Service Manager“



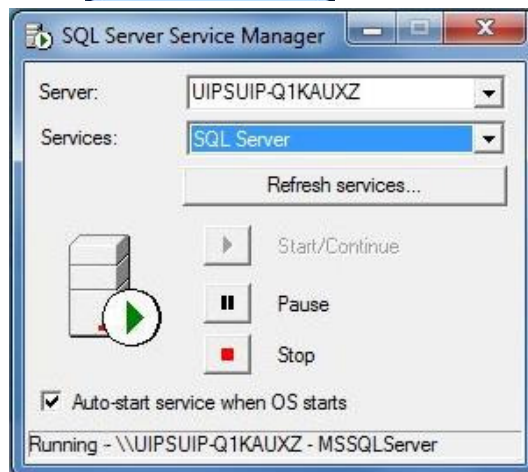
- 3.d. Ve spuštěném okně „**SQL Server Service Manager**“ zaškrtněte položku „**Auto-start service when OS starts**“ a spusťte službu („**Services**“) „**SQL Server**“ stisknutím tlačítka se zeleným trojúhelníkem.



- 3.e. Při instalaci v prostředí **Windows Vista** nebo **Windows 7** se mohou při provádění bodu 3.d. zobrazit hlášení zobrazené níže. Je nutné, abyste zaškrtnuli položku: „**Auto-start service when OS starts**“ (viz bod 3.d.) a následně resetovali počítač. Po startu počítače pokračujte bodem 3.f.



- 3.f. Okno „**SQL Server Service Manager**“ se spuštěnou službou („**Services**“) „**SQL Server**“. Pokud potřebujete spustit okno „**SQL Server Service Manager**“ stačí provést dvojklik na ikonu mezi službami (viz níže).



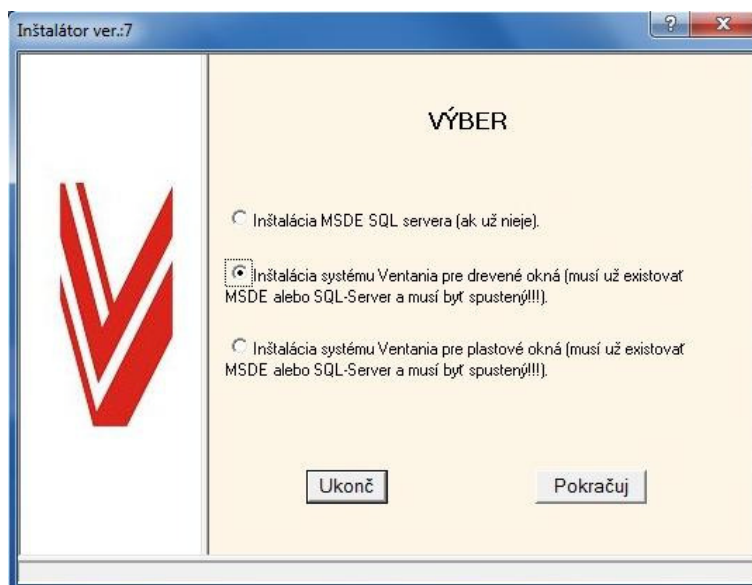
O spuštěné službě „**SQL Server**“ informuje i ikona na „**Panelu spuštěných služeb**“, který je na hlavní liště Windows vpravo dole (vedle zobrazení času).



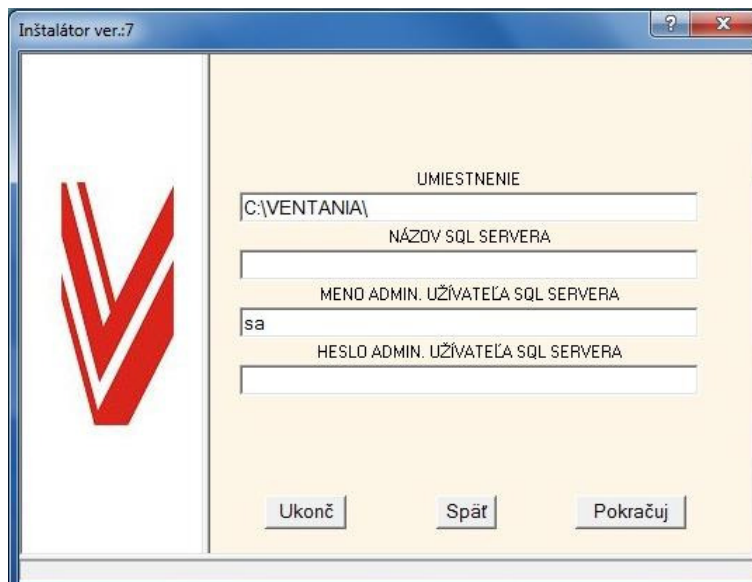
- 3.g. Okno „**SQL Server Service Manager**“ zavřete křížkem v hlavičce okna – **SQL Server** i **SQL Manager** nadále zůstávají v činnosti. Pokračujte kapitolou 4.

4. Instalace sw Ventania

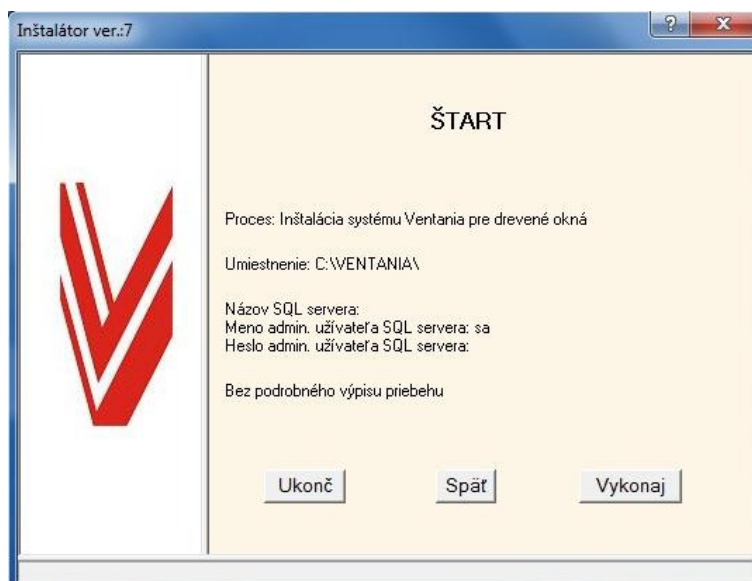
- 4.a.** Vraťte se ke spuštěnému instalačnímu programu z bodu 2.f. a stiskněte „**Na výběr**“.
Pokud jste resetovali počítač, spusťte instalační program znovu podle bodu 2.a.
Zvolte možnost: „**Instalace systému Ventania...**“ a stiskněte „**Pokračuj**“



- 4.b.** Pokud je to třeba, změňte umístění sw Ventania. Název SQL serveru, jméno a heslo administrátora SQL serveru jsou už nastaveny pro případ, že jste SQL Server instalovali podle kapitol 2 a 3. Pokud jste už měli SQL Server na počítači nainstalovaný (druhý obrázek bodu 1.d.), musíte tyto položky vyplnit podle informace k software, se kterým se SQL Server instaloval.
Pro pokračování stiskněte „**Pokračuj**“.



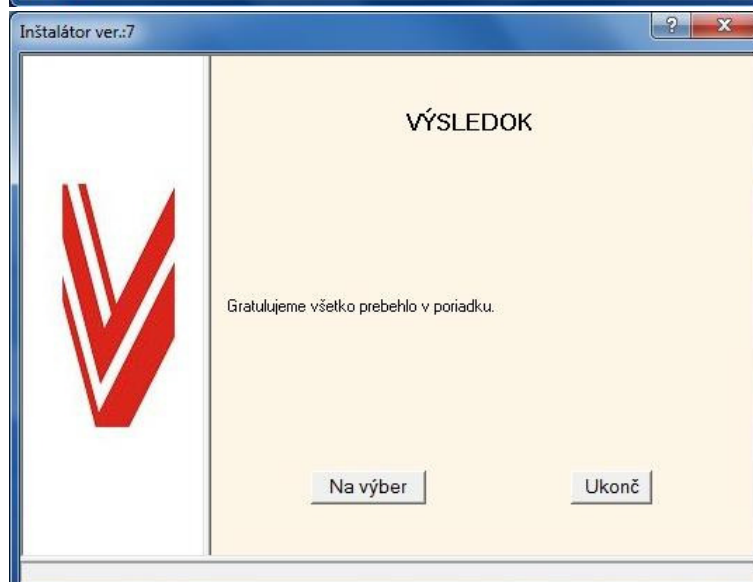
- 4.c.** Stiskněte „**Proved**“ (v SK verzi „**Vykonaj**“)



- 4.d. Vyčkejte, dokud nebude instalace provedena.



- 4.e. Oznámení o úspěšné instalaci sw Ventania



- 4.f. V případě instalace plné verze se tlačítkem „Na výběr“ vraťte do nabídky instalačních úloh a spusťte další potřebné instalace jako driver HW licenčního klíče, PDF tiskárny a podobně.

- 4.g. Instalační program ukončete křížkem v hlavičce okna.

- 4.h. Ve všech verzích je potřeba nastavit cestu k textovému editoru, ve kterém se budou editovat dokumenty a jejich šablony. Otevřete soubor „**Ventania.ini**“ (ve verzi LT „**Konstrukcia.ini**“), který je v adresáři zadaném jako umístění instalace v bodu 4.b. a nastavte skutečnou úplnou cestu k souboru „**Winword.exe**“ (spouštěcí program MS Word) v sekci „**EDITOR**“ (ve verzi LT „**GDKO**“). Změny uložte a okno zavřete.

