

Sw Ventania pracuje i pod 64 bitovými systémy Windows Vista a 7. Náhledy pro tento návod byly vytvořeny při instalaci ve Windows 7 64bit (instalace SQL serveru) a Windows Vista.

1.Kontrola instalace MS SQLExpress 2008 64bit

Pro **bezpečnost** vašich dat je vhodné nejprve zkontrolovat, zda se ve vašem počítači už nenachází instalace MS SQLExpress 2008.

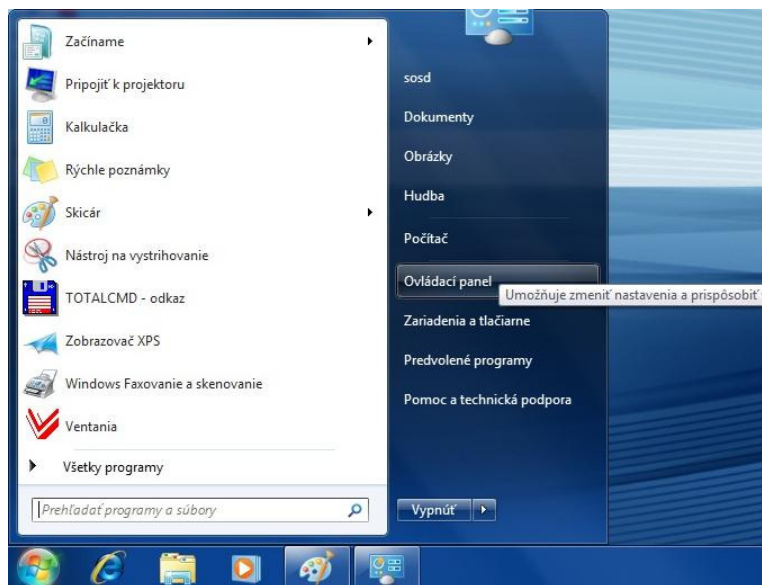
V případě že byste se snažili instalovat MS SQLExpress 2008 na počítač, kde už MS SQLExpress 2008 nainstalován je, tak se vám to nepodaří a hrozí, že přestane fungovat i jeho původní instalace.

Také se nedoporučuje neuváženě odinstalovat původní MS SQLExpress 2008 před instalací Ventanie, protože tím můžete přijít o data některého jiného programu (účetní, skladové a další programy často používají MS SQLExpress 2008).

MS SQLExpress 2008 může spravovat data i z vícero programů. Takže pokud už jej máte nainstalovaný, stačí když si zjistíte jeho název a heslo pro administrátorský přístup.

Instalační balík sw Ventania obsahuje instalaci MS SQLExpress 2008.

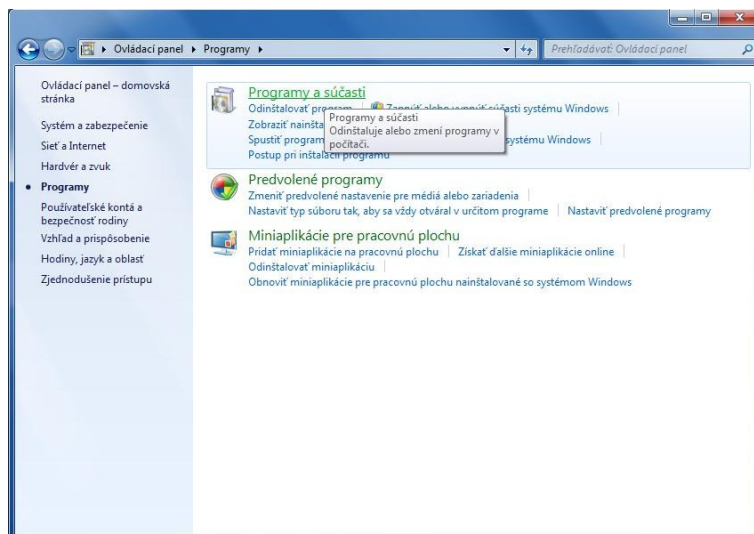
- 1.a. Stiskněte tlačítko „Start“ a zvolte „Ovládací panely“



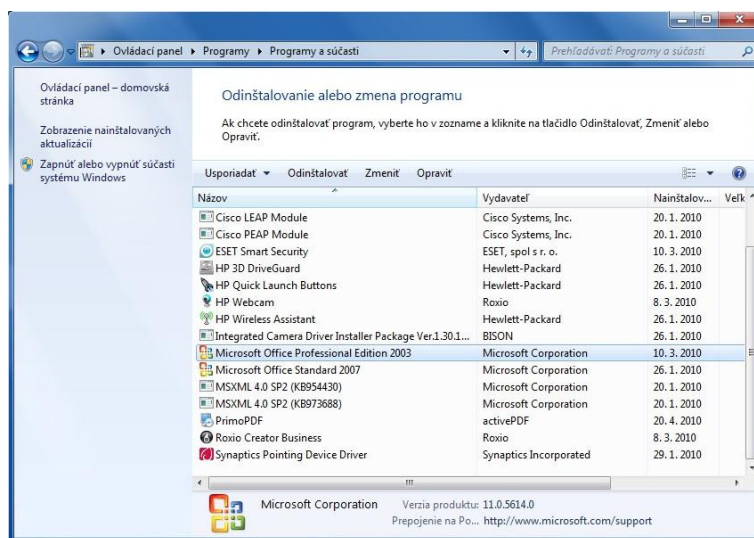
- 1.b. Na obrazovce „Ovládací panely“ vyberte položku „Programy“



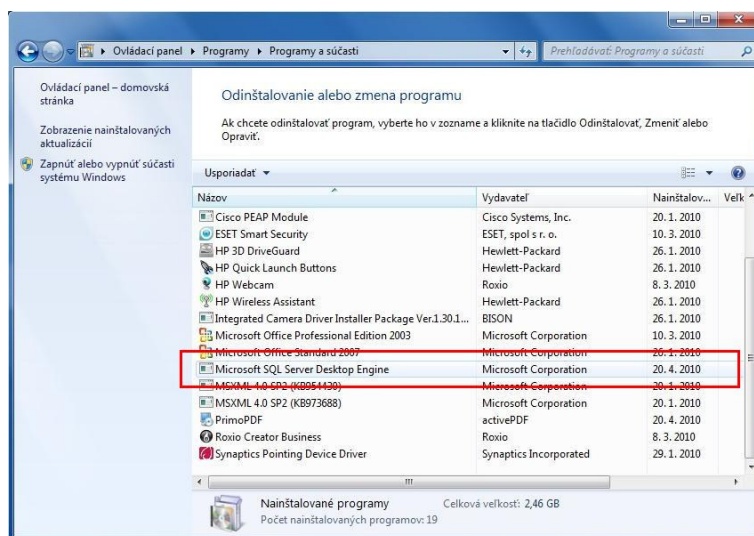
- 1.c. Na obrazovce „Programy“ zvolte možnost „Programy a součásti“.



- 1.d. Hledejte položku: „Microsoft SQL Express 2008“
Pokud jste položku nenašli (obrazovka vpravo), po bodu 1.e. pokračujte kapitolou 2.



- Pokud jste položku našli (obrazovka vpravo), po bodu 1.e. pokračujte bodem 3a .



- 1.e. Zavřete okno „Programy a součásti“.

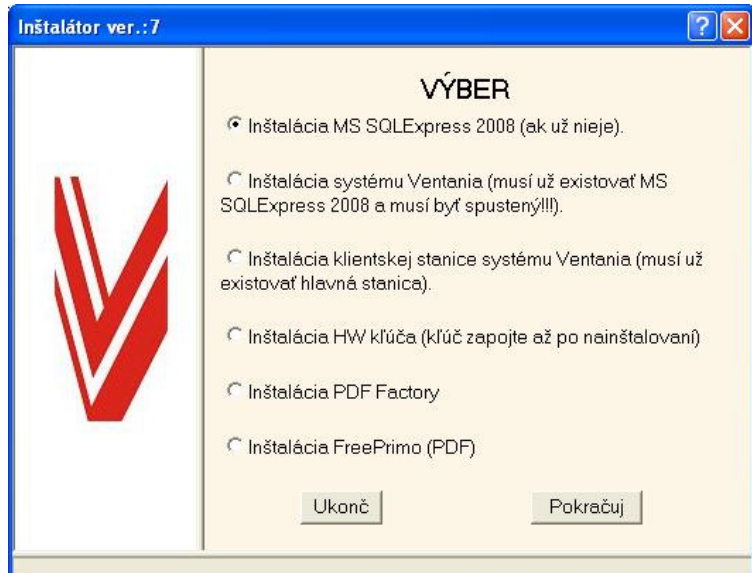
2. Instalace MS SQLExpress 2008 64bit

- 2.a. Vložte instalační CD a vyčkejte na spuštění instalačního programu. Po jeho naběhnutí stiskněte „**Pokračuj**“

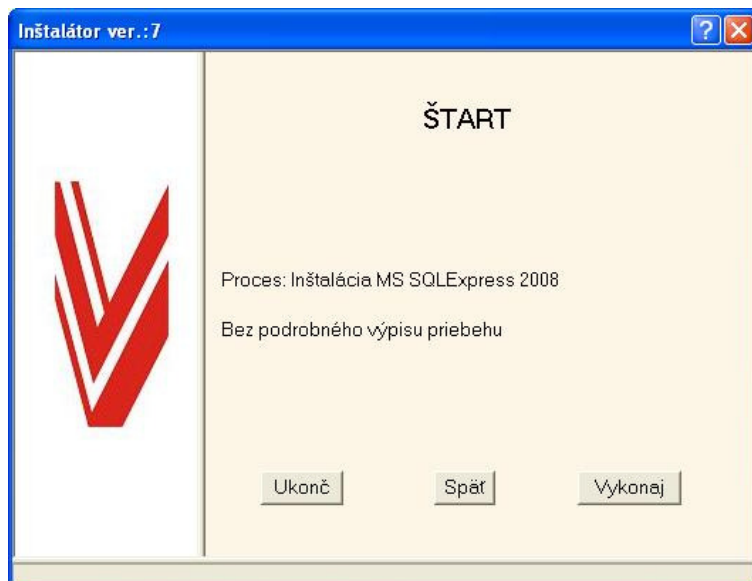
Pokud se toto okno nezobrazilo, máte zřejmě vypnuto automatické spouštění CD obsahu. Spustěte instalaci z disku CD postupem: „Tento počítač“ – „CD disk“ – „Instal.exe“.



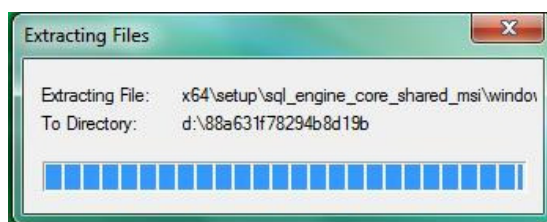
- 2.b. Zvolte možnost: „**Instalace MS SQLExpress 2008...**“ a stiskněte „**Pokračuj**“



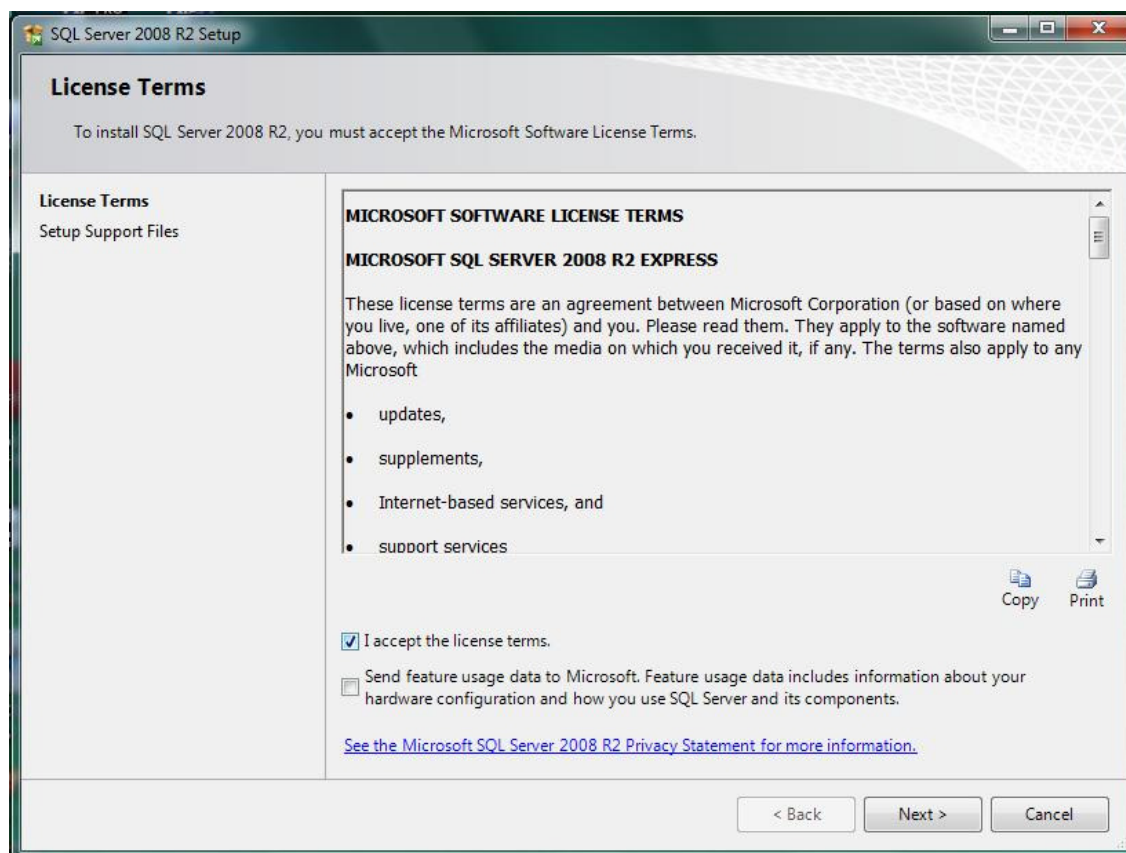
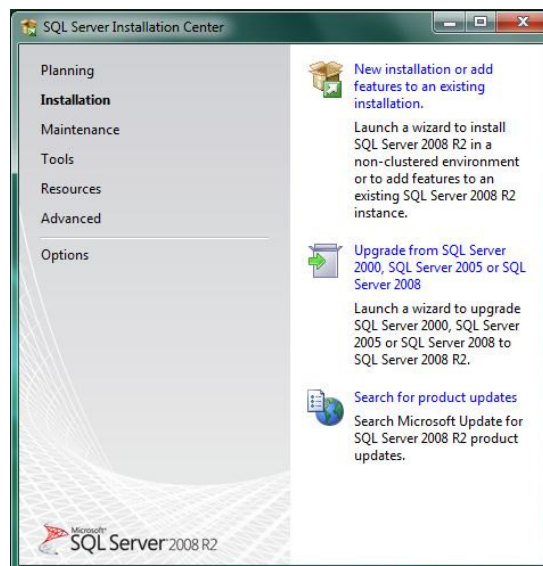
- 2.c. Stiskněte „**Proved**“ (v SK verzi „**Vykonaj**“)



- 2.d. Vyčkejte, dokud se neprovede příprava instalace SQL serveru.

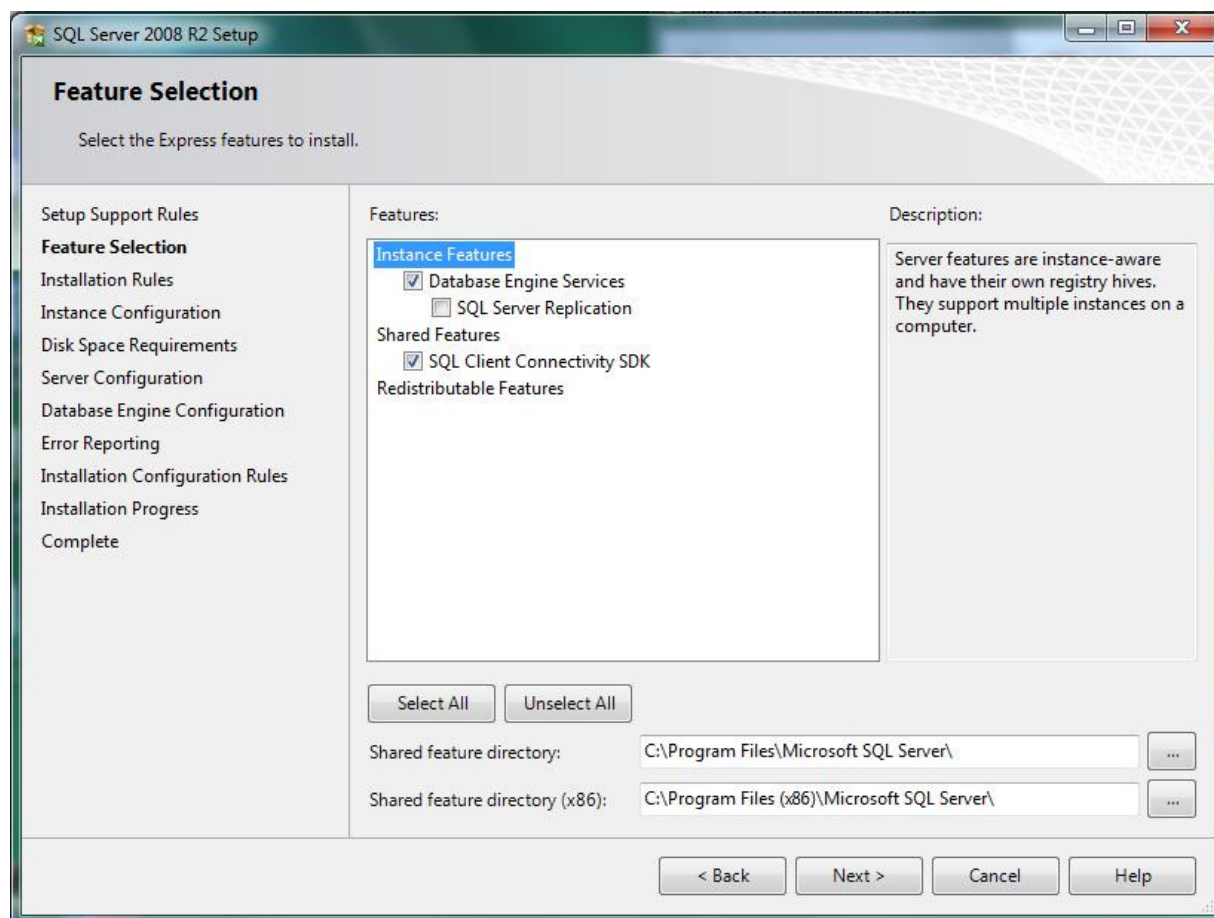
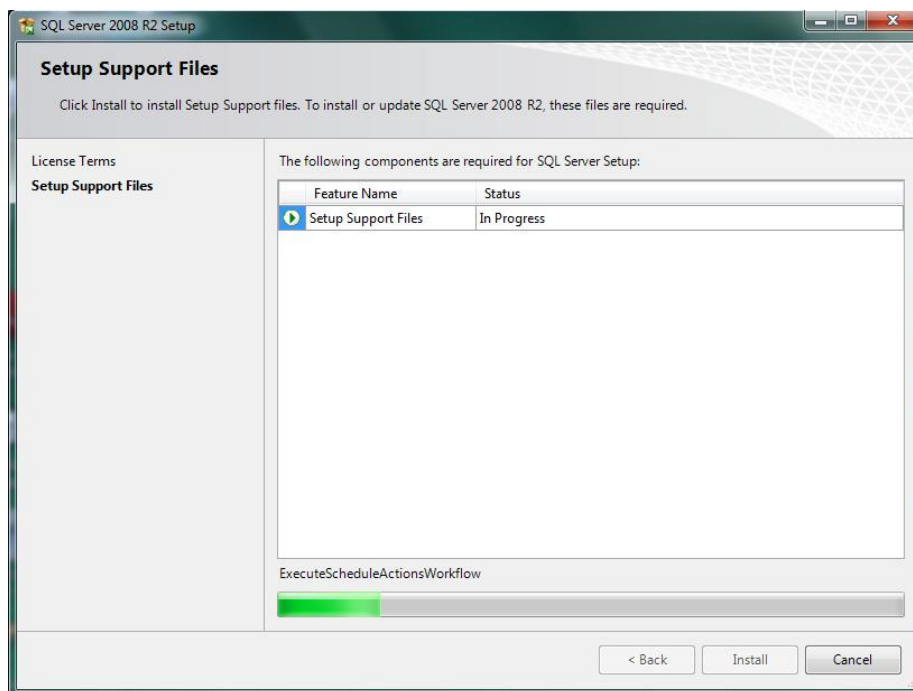


- 2.e. Zvolte „New installation...“.

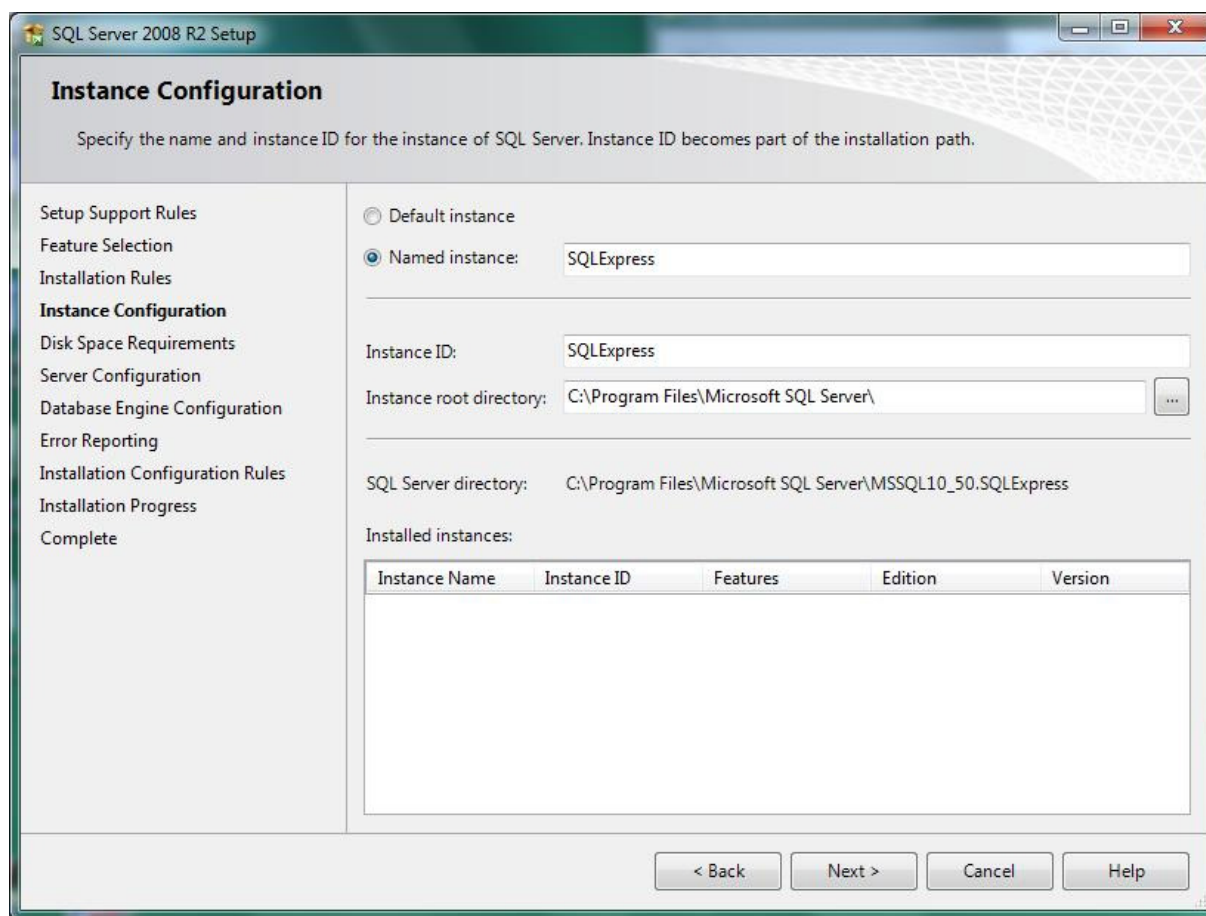


- 2.f. Zaškrtněte volbu „I accept the license terms“ a stiskněte „Next“.

- 2.g. Vyčkejte, dokud se neprovede příprava souborů.



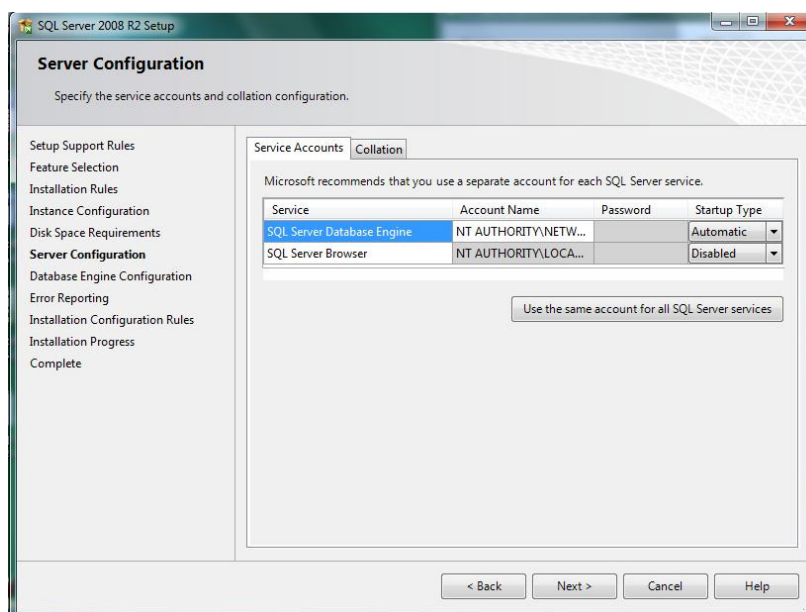
- 2.h. Zaškrtněte 1. a 3. volbu a stiskněte „Next“.

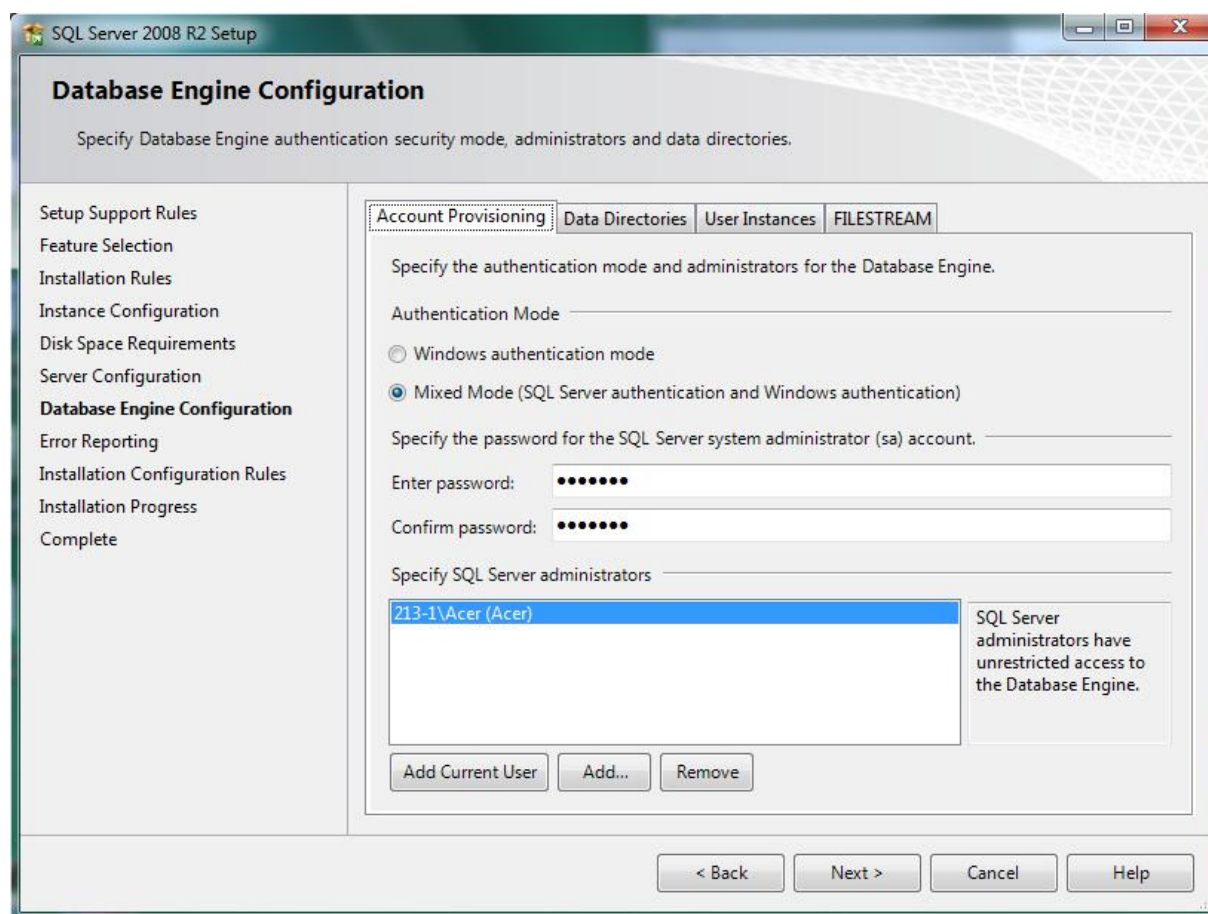


2.i. Vyberte volbu „**Named instance**“, zadejte „**SQLEXPRESS**“ a stiskněte „**Next**“.

2.j. Další obrazovku neměňte a stiskněte „**Next**“.

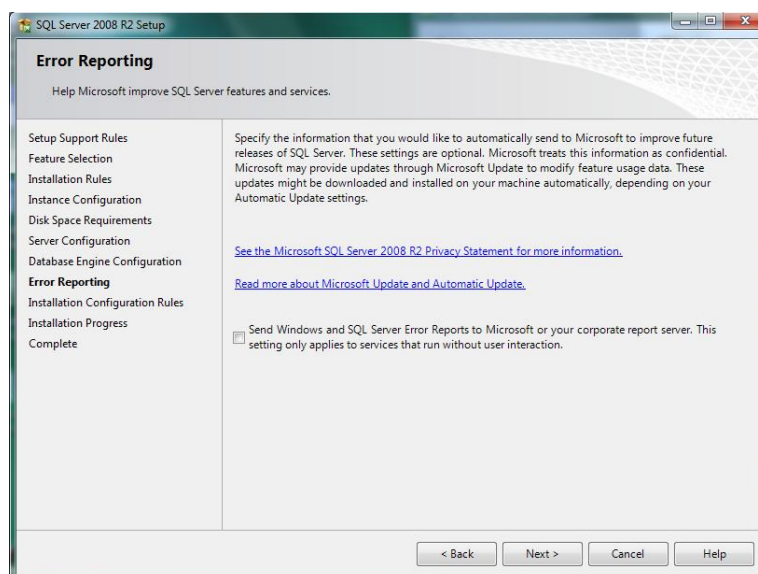
Pokud není nastavena položka Account name, klikněte do prázdného pole a z roletového menu zvolte NT AUTHORITY\NETWORK Respektive NT AUTHORITY\LOCAL.



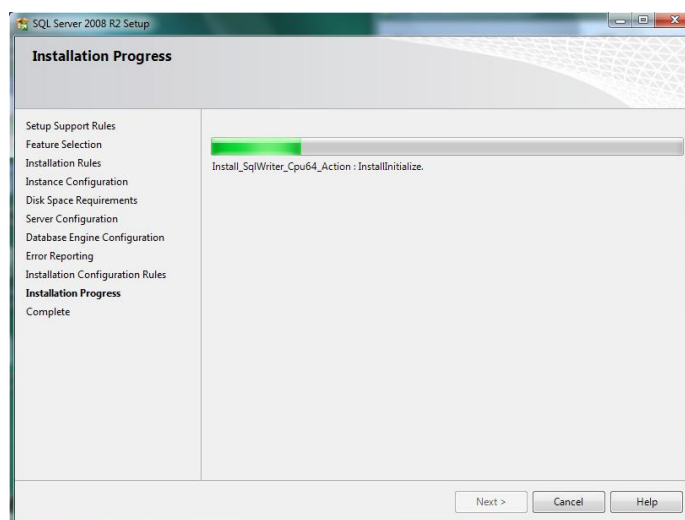


- 2.k. Vyberte volbu „**Mixed Mode...**“ do „**Enter a Confirm password**“ napište například „**sql2008**“. Pokud není definován uživatel, zvolte v dolní části dialogu „**Add Current User**“ a stiskněte „**Next**“.

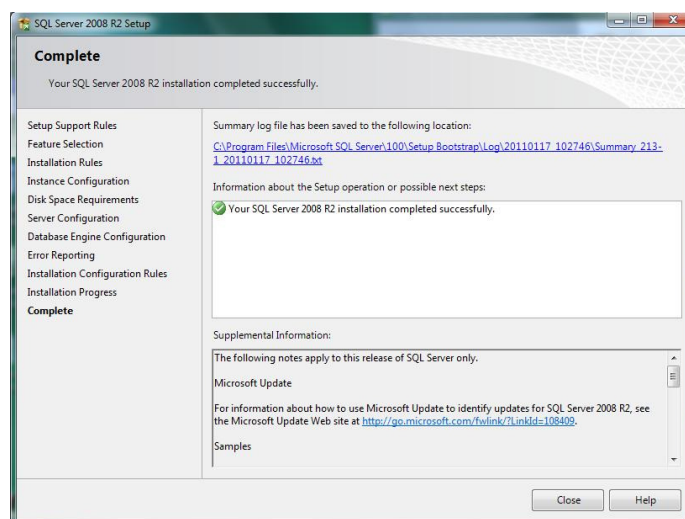
- 2.l. Další obrazovku neměňte a stiskněte „**Next**“.



2.m. Vyčkejte, dokud se neprovede instalace.



2.n. Po úspěšné instalaci stiskněte „Close“.



2.o. Zavřete okno.



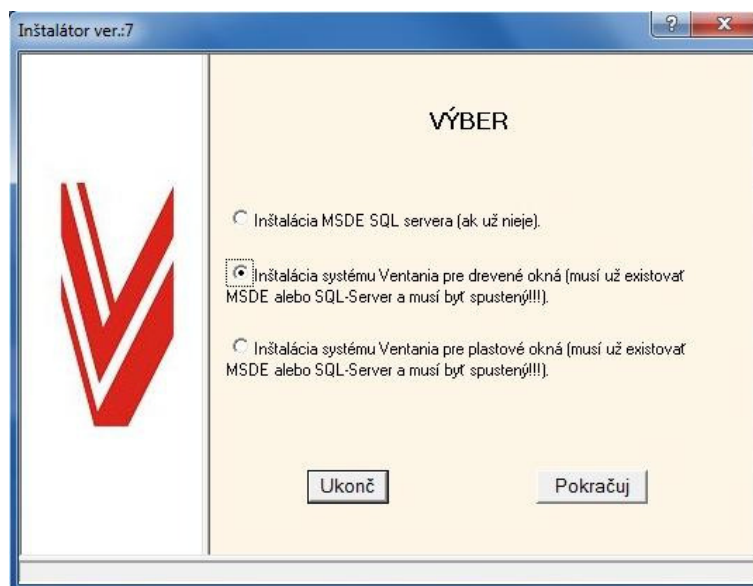
SQL SERVER je po úspěšné instalaci automaticky spuštěn.

3. Instalace sw Ventania

3.a. Vraťte se ke spuštěnému instalačnímu programu z bodu 2.f. a stiskněte „**Na výběr**“.

Pokud jste resetovali počítač, spusťte instalační program znovu podle bodu 2.a.

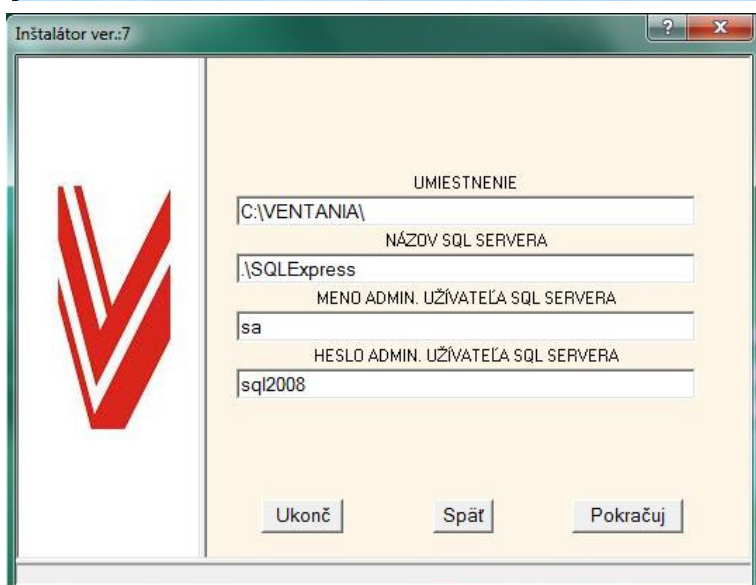
Zvolte možnost: „**Instalace systému Ventania...**“ a stiskněte „**Pokračuj**“



3.b. Pokud je to nutné, změňte umístění sw Ventania, název SQL serveru, jméno a heslo administrátora SQL serveru. Pokud jste SQL Server instalovali podle kapitoly 2, nastavte Název serveru: „.\SQLEXPRESS“, Jméno: „sa“ a Heslo: „sql2008“. Jméno a heslo můžete variantně ponechat prázdné.

Pokud jste už měli SQL Server na počítači nainstalovaný (druhý obrázek bodu 1.d.), musíte tyto položky vyplnit podle informací k software, se kterým se SQL Server instaloval.

Pro pokračování stiskněte „**Pokračuj**“.



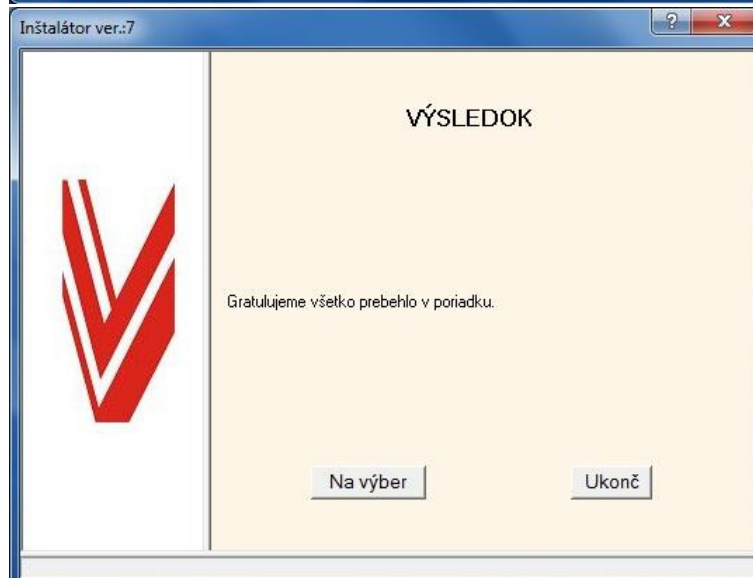
3.c. Stiskněte „**Proved**“ (v SK verzi „**Vykonaj**“).



3.d. Vyčkejte, dokud nebude instalace provedena.



3.e. Oznámení o úspěšné instalaci sw Ventania.



3.f. V případě instalace plné verze se tlačítkem „Na výběr“ vraťte do nabídky instalačních úloh a spusťte další potřebné instalace jako driver HW licenčního klíče, PDF tiskárny a podobně.

3.g. Instalační program ukončete křížkem v hlavičce okna.

3.h. Ve všech verzích je potřeba nastavit cestu k textovému editoru, ve kterém se budou editovat dokumenty a jejich šablony. Otevřete soubor „**Ventania.ini**“ (ve verzi LT „**Konstrukcia.ini**“), který je v adresáři zadaném jako umístění instalace v bodu 4.b. a nastavte skutečnou úplnou cestu k souboru „**Winword.exe**“ (spouštěcí program MS Word) v sekci „**EDITOR**“ (ve verzi LT „**GDKO**“). Změny uložte a okno zavřete.

