

Sw Ventania pracuje aj pod 64 bitovými systémami Windows Vista a 7. Náhlady pre tento návod boli zosnímané pri inštalácii vo Windows 7 64bit (inštalácia SQL servera) a Windows Vista.

1.Kontrola inštalácie MS SQLEXPRESS 2008 64bit

Pre **bezpečnosť** vašich dát je vhodné najprv skontrolovať či sa na vašom počítači už nenachádza inštalácia MS SQLEXPRESS 2008.

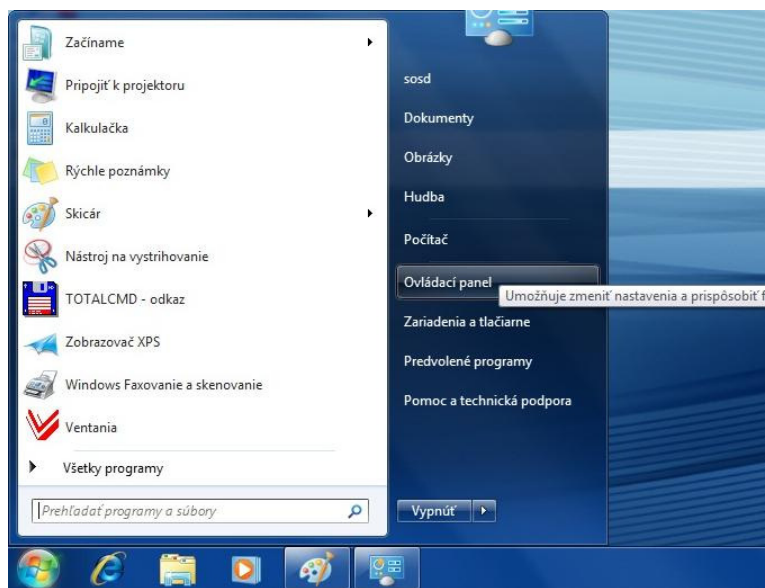
V prípade že by ste sa snažili inštalovať MS SQLEXPRESS 2008 na počítač, kde už MS SQLEXPRESS 2008 nainštalovaný je, tak sa vám to nepodarí a hrozí že prestane fungovať aj jeho pôvodná inštalácia.

Taktiež sa nedoporučuje neuvážene odinštalovať pôvodný MS SQLEXPRESS 2008 pred inštaláciou Ventanie, pretože tým môžete prísť o dáta niektorého programu (účtovné, skladové a iné programy často používajú MS SQLEXPRESS 2008).

MS SQLEXPRESS 2008 môže spravovať dáta aj z viacerých programov. Takže ak už ho máte nainštalovaný, stačí ak si zistíte jeho meno a heslo pre administrátorský prístup.

Inštalačný balík sw Ventania obsahuje inštaláciu MS SQLEXPRESS 2008.

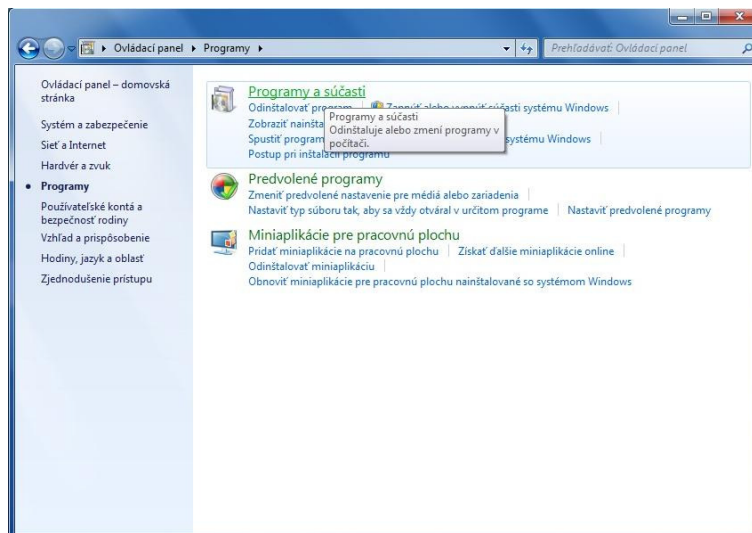
1.a. Stlačte tlačítko „Štart“
a zvolte „Ovládací panel“



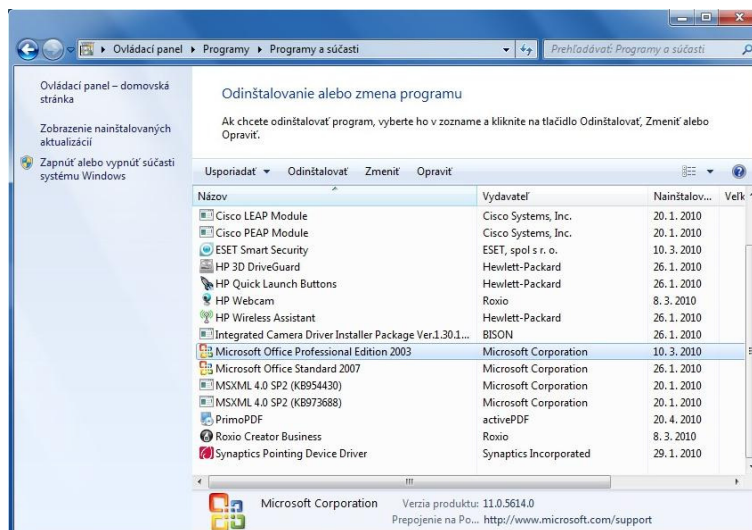
1.b. V obrazovke „Ovládací panel“ vyberte položku „Programy“



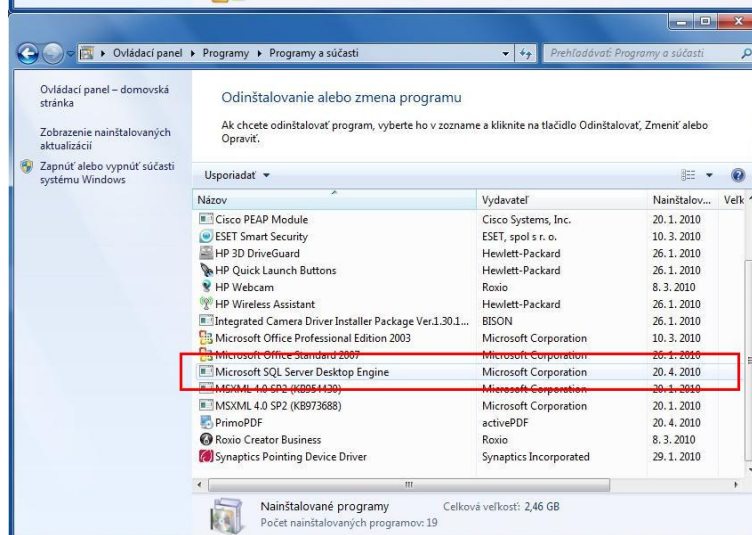
1.c. V obrazovke „Programy“ zvolte voľbu „Programy a súčasti“



1.d. Hľadajte položku: „Microsoft SQL Express 2008“. Ak ste položku nenašli (obrazovka vpravo) po bode 1.e. pokračujte kapitolou 2.



Ak ste položku našli (obrazovka vpravo) po bode 1.e. pokračujte bodom 3a.



1.e. Zatvorte okno „Programy a súčasti“.

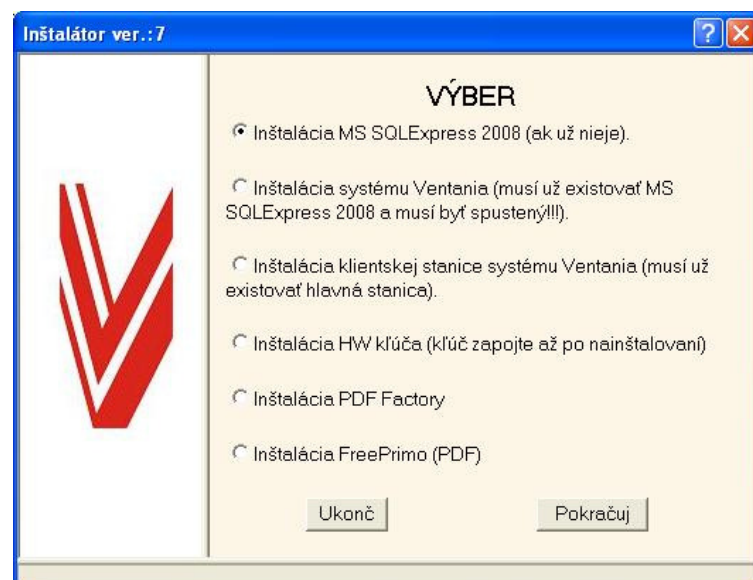
2. Inštalácia MS SQLExpress 2008 64bit

- 2.a.** Vložte inštalačné CD a počkajte na spustenie inštalačného programu. Po jeho nabehnutí stlačte „**Pokračuj**“

Ak sa toto okno nezobrazilo, máte zrejme vypnuté automatické spúšťanie CD obsahu. Spustíte inštaláciu z disku CD postupom: „Tento počítač“ – „CD disk“ – „Instal.exe“.



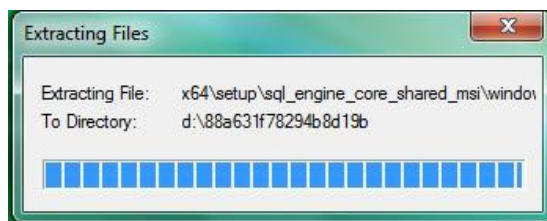
- 2.b.** Zvoľte možnosť: „**Inštalácia MS SQLExpress 2008...**“ a stlačte „**Pokračuj**“



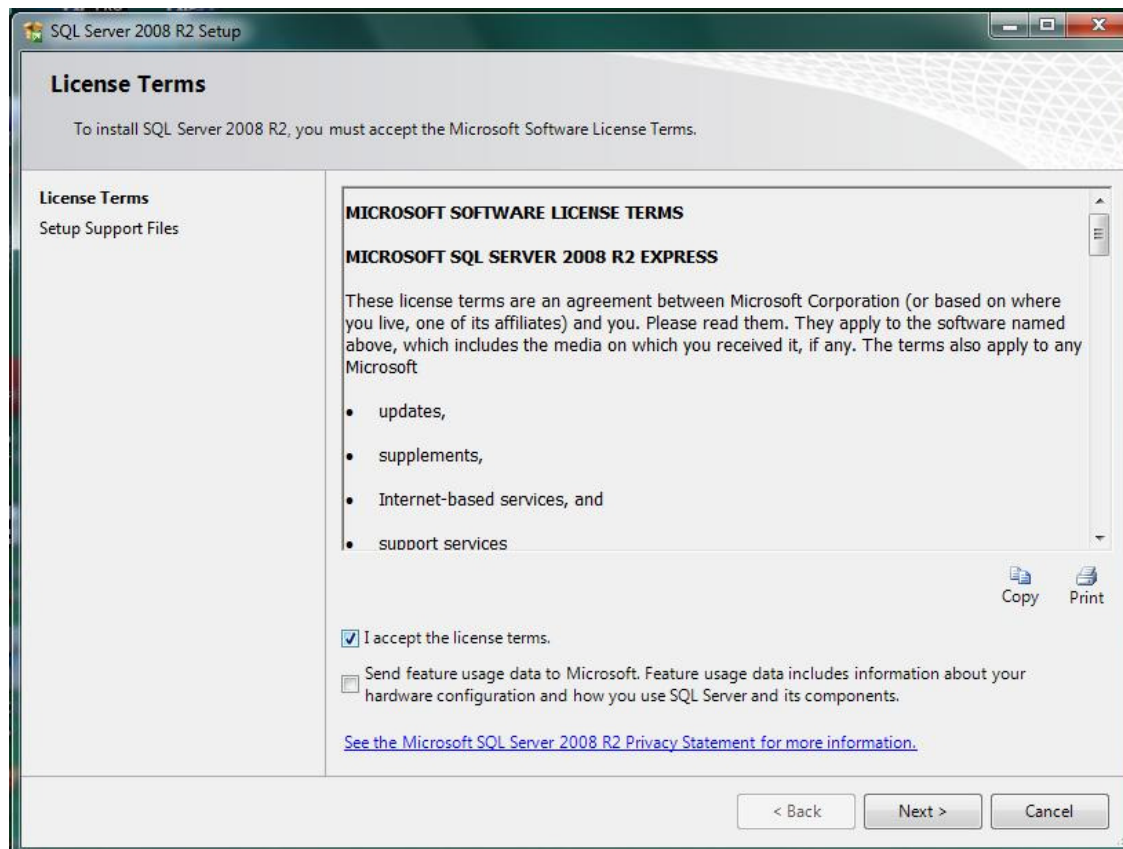
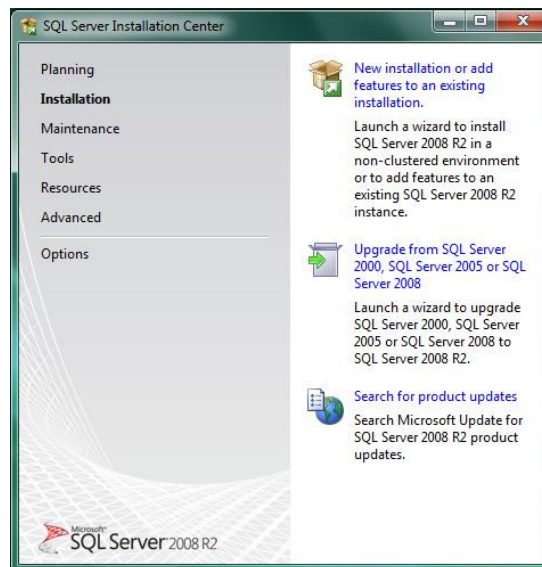
- 2.c.** Stlačte „**Vykonaj**“



2.d. Vyčkajte kým sa vykoná príprava inštalácie SQL servera.

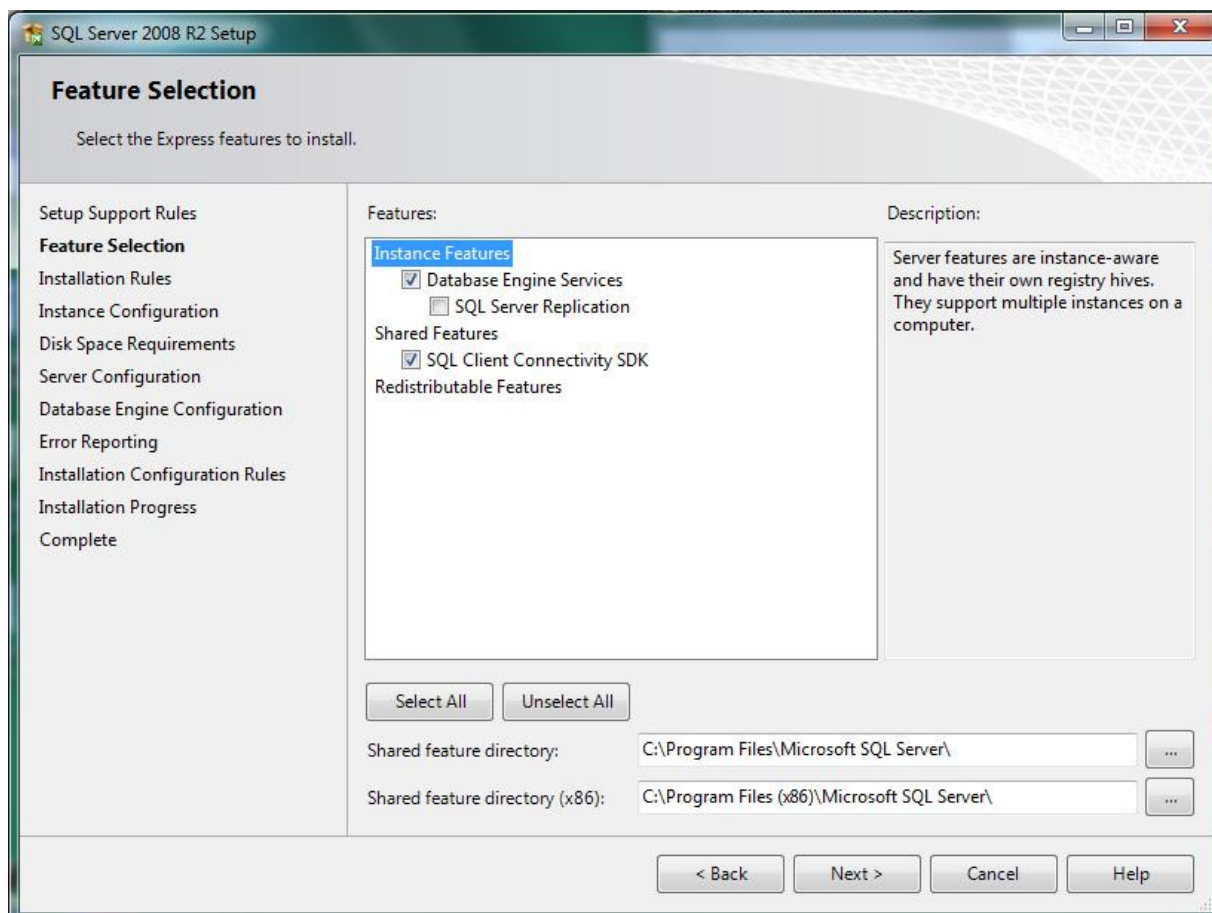
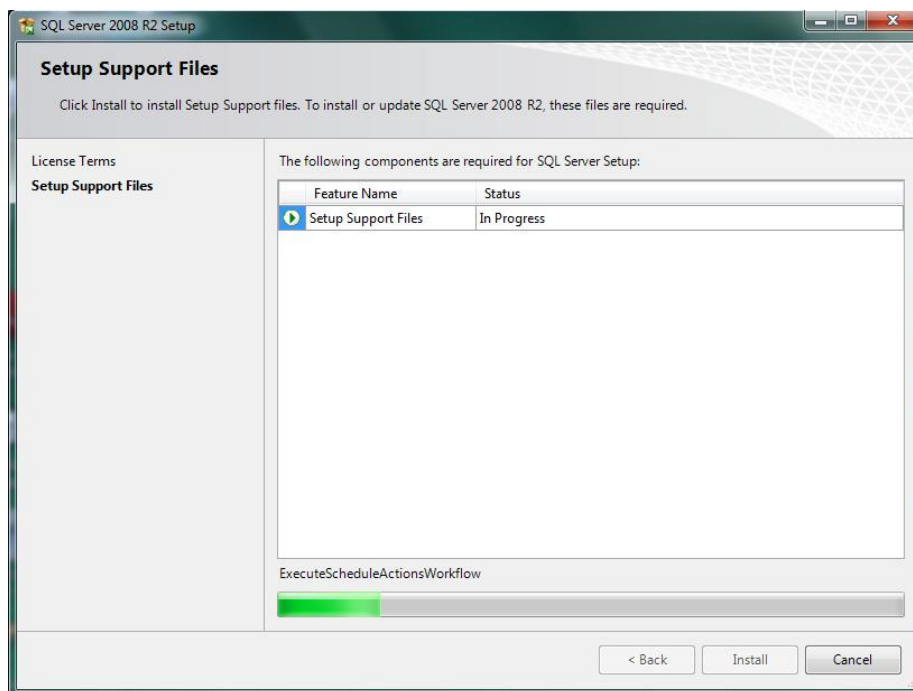


2.e. Zvoľte „New instalation...“.

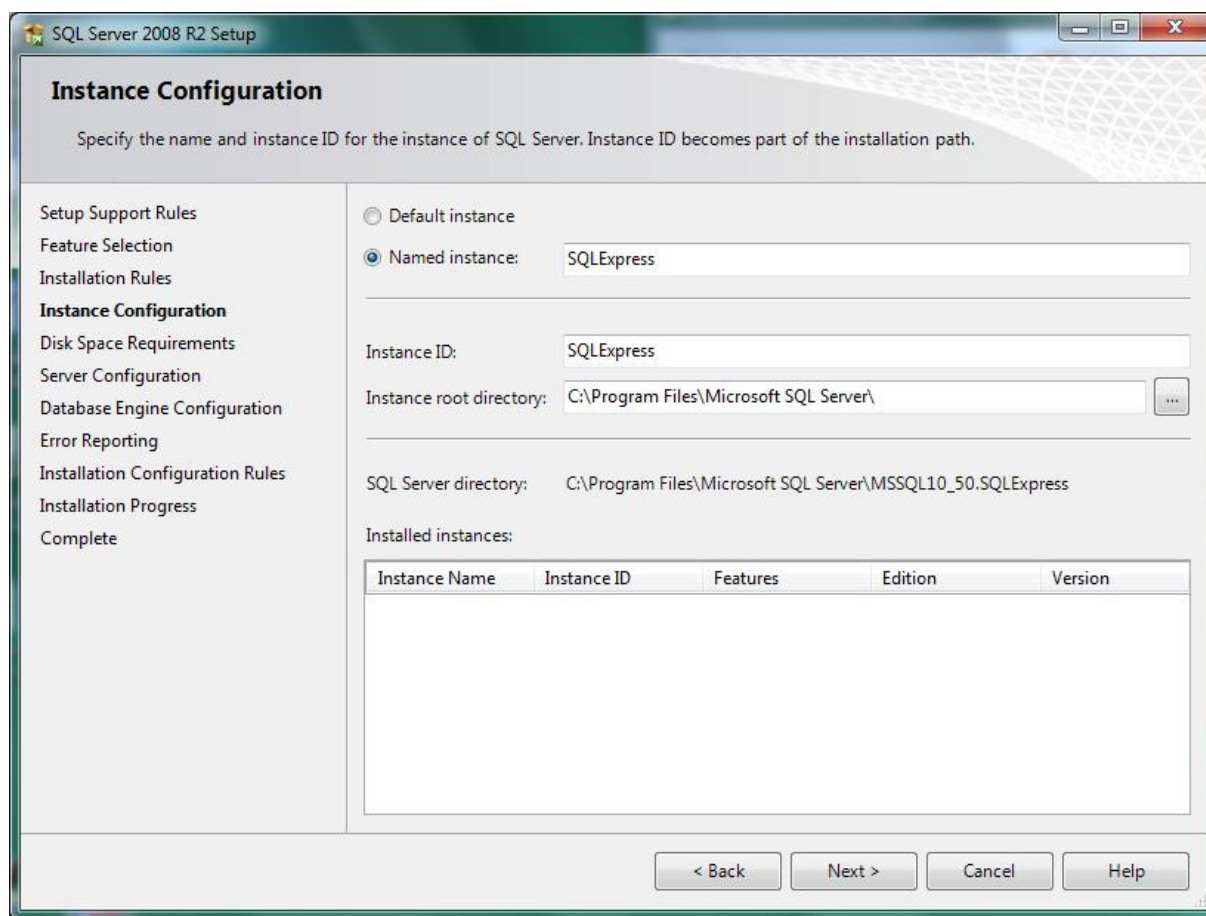


2.f. Zaškrtnite voľbu „I accept the license terms“ a stlačte „Next“.

2.g. Vyčkajte kým sa vykoná príprava súborov.

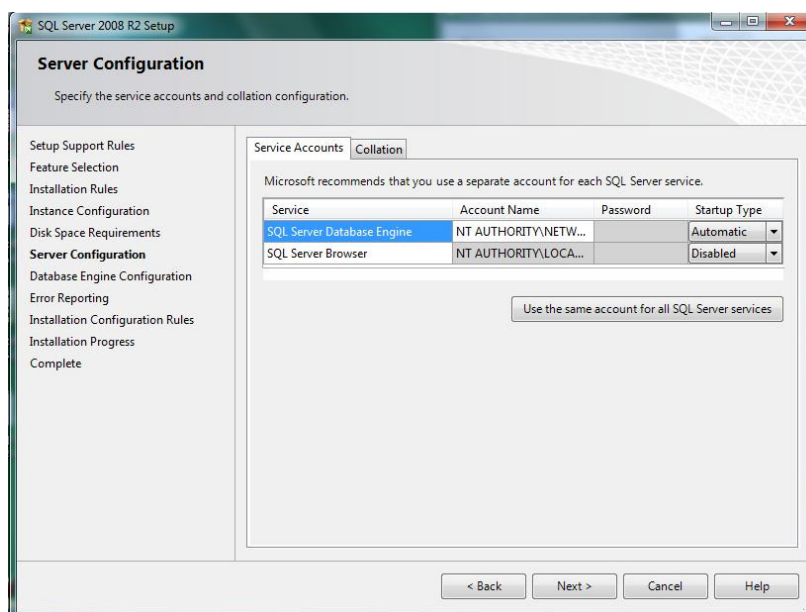


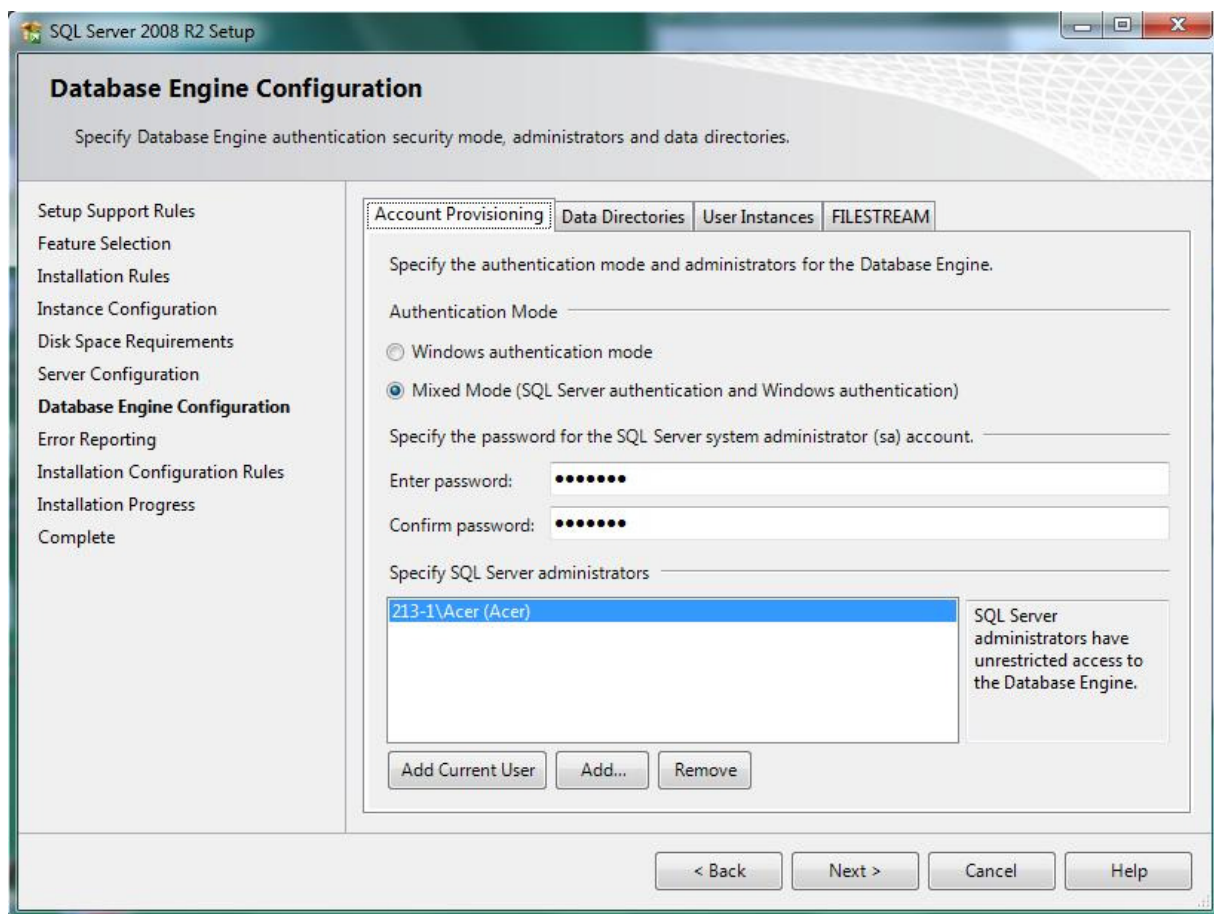
2.h. Zaškrtnite 1. a 3. voľbu a stlačte „Next“.



2.i. Vyberte voľbu „Named instance“ a napíšte „SQLExpress“ a stlačte „Next“.

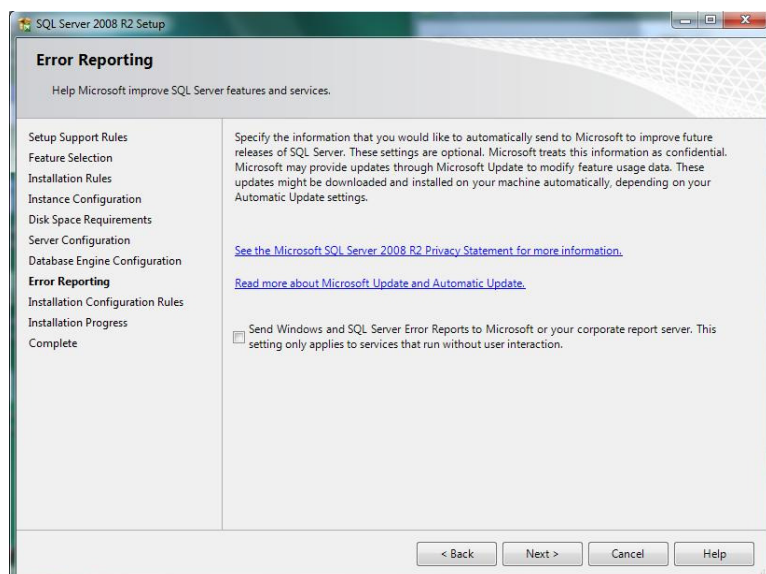
2.j. Ďalšiu obrazovku nemeňte a stlačte „Next“.



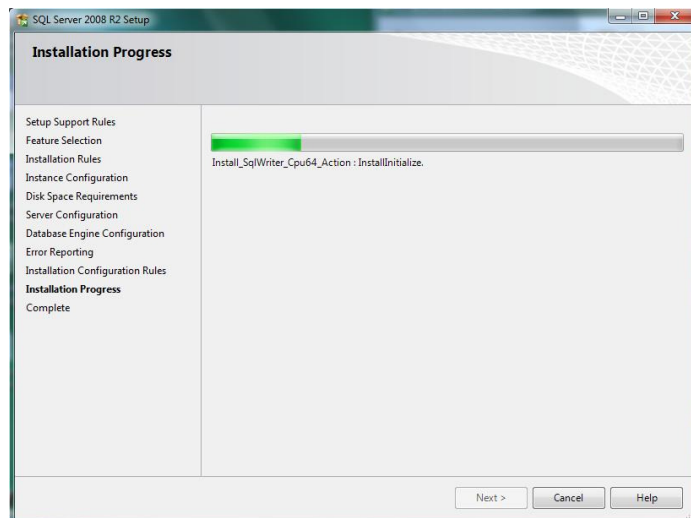


2.k. Vyberte voľbu „Mixed Mode...“ do „Enter a Confirm password“ napíšte „sql2008“ a stlačte „Next“.

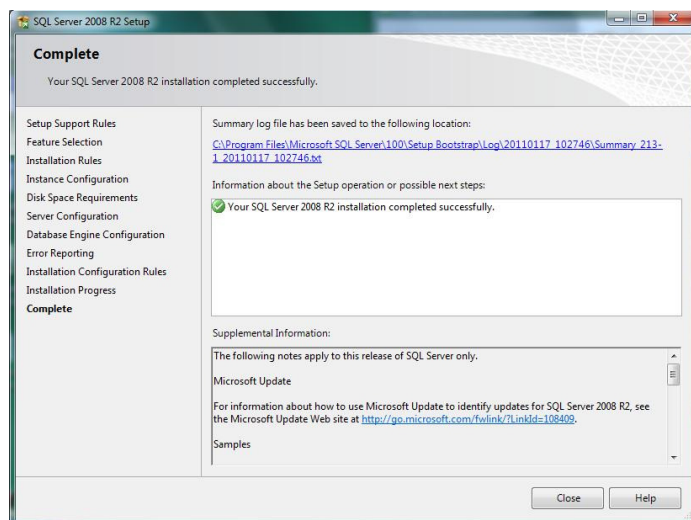
2.l. Ďalšiu obrazovku nemeňte a stlačte „Next“.



2.m. Vyčkajte kým sa vykoná inštalácia.



2.n. Po úspešnej inštalácii stlačte „Close“.



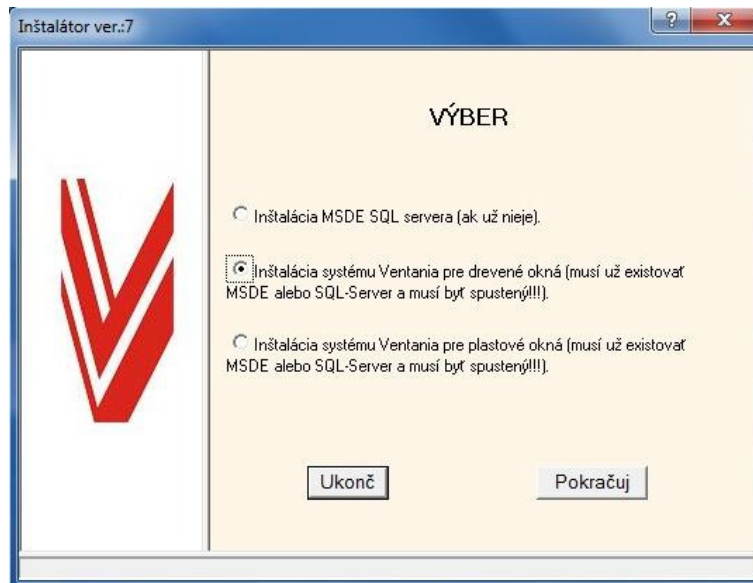
2.o. Zatvorte okno.



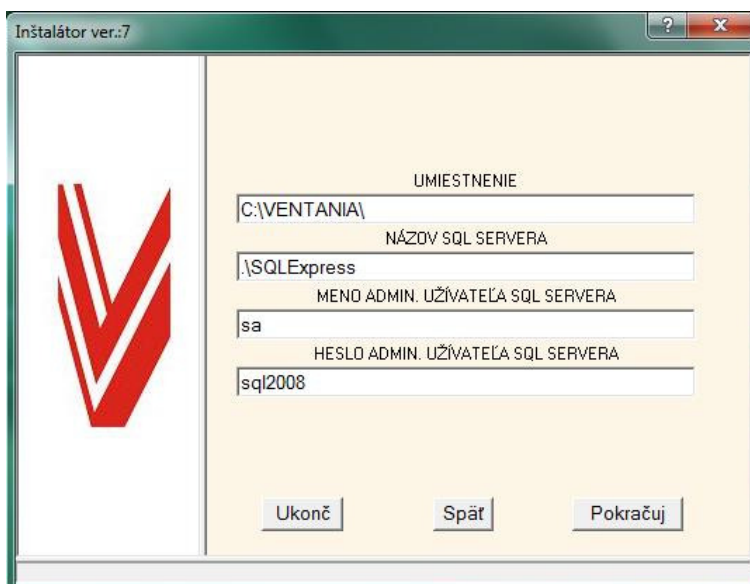
SQL SERVER je po úspešnej inštalácii automaticky spustený.

3. Inštalácia sw Ventania

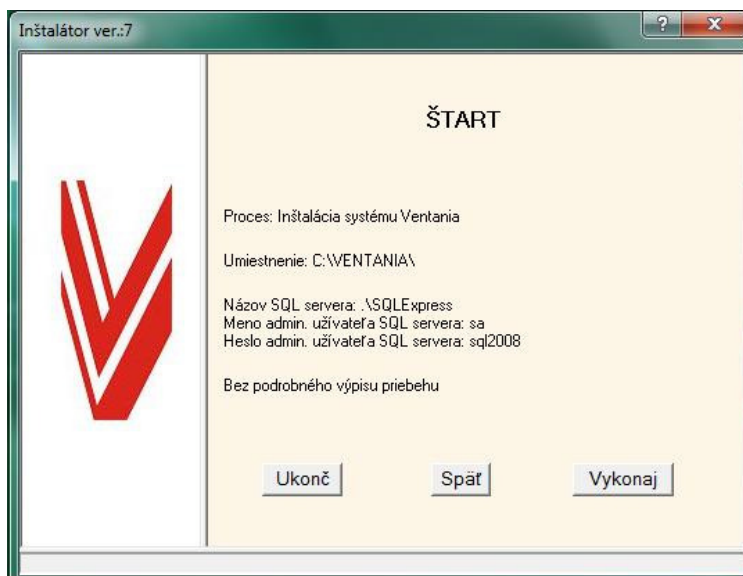
- 3.a.** Vráťte sa k spustenému inštalačnému programu z bodu 2.f. a stlačte „**Na výber**“.
Ak ste rešetovali počítač, tak spustíte inštalačný program znovu podľa bodu 2.a.
Zvoľte možnosť:
„Inštalácia systému Ventania ...“ a stlačte **„Pokračuj“**



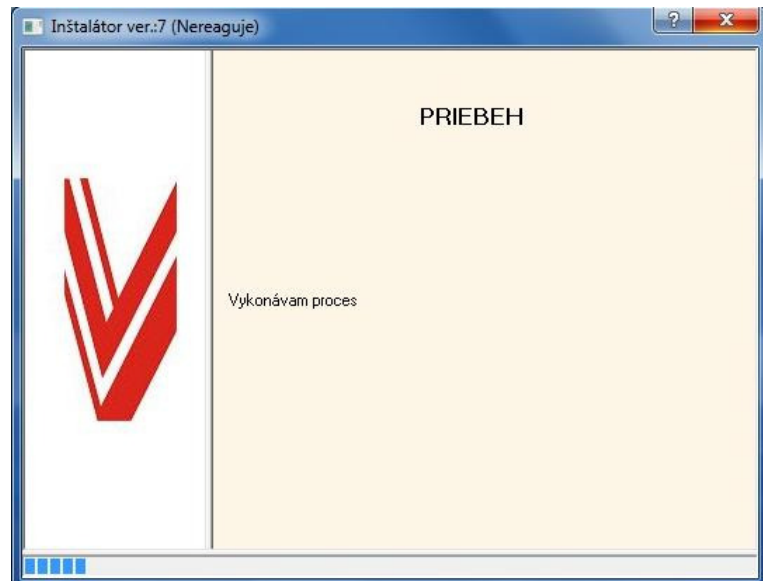
- 3.b.** Ak je to potrebné zmeňte umiestnenie sw Ventania, názov SQL servera, meno a heslo administrátora SQL servera. Ak ste SQL Server inštalovali podľa kapitoly 2 tak nastavte Názov servera: „\SQLEXPRESS“, Meno: „sa“ a Heslo: „sql2008“.
Ak ste už mali SQL Server na počítači nainštalovaný (druhý obrázok bodu 1.d.) musíte tieto položky vyplniť podľa informácií k software s ktorým sa SQL Server nainštaloval.
Pre pokračovanie stlačte **„Pokračuj“**



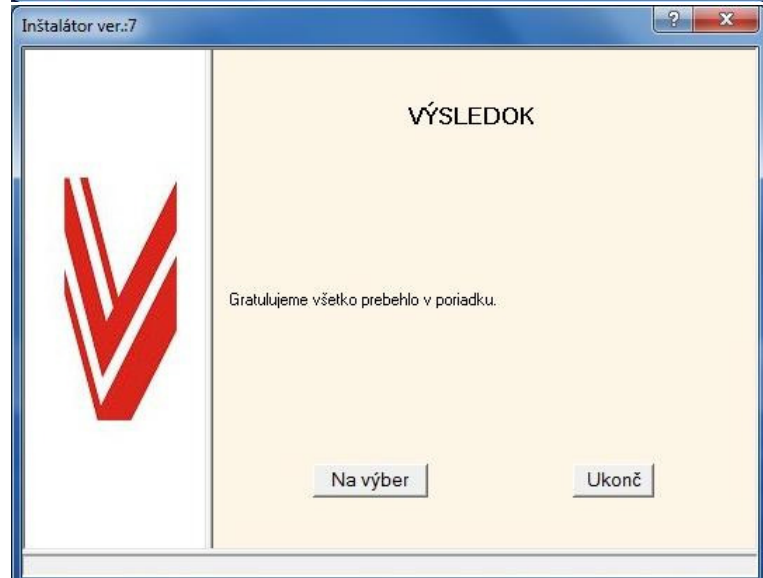
- 3.c.** Stlačte **„Vykonaj“**



3.d. Vyčkajte kým sa vykoná inštalácia.



3.e. Oznámenie o úspešnom nainštalovaní sw Ventania



3.f. V prípade inštalácie ostrej verzie sa tlačítkom „Na výber“ vráťte do ponuky inštalačných úloh a spustíte ďalšie potrebné inštalácie ako driver HW licenčného kľúča, PDF tlačiarne a podobne.

3.g. Inštalačný program ukončte krížikom v hlavičke okna.

3.h. Vo všetkých verziách je potrebné nastaviť cestu k textovému editoru, v ktorom sa budú editovať dokumenty a ich šablóny. Otvorte súbor „**Ventania.ini**“ (vo verzii LT „**Konstrukcia.ini**“), ktorý je v priečinku zadanom ako umiestnenie inštalácie v bode 4.b. a nastavte skutočnú úplnú cestu k súboru „**Winword.exe**“ (spúšťací program sw MS Word) v sekcii „**EDITOR**“ (vo verzii LT „**GDKO**“). Zmeny uložte a okno zatvorte.

