

Sw Ventania pracuje pod systémami Windows 2000, XP, Vista a 7. Náhlady pre tento návod boli zosnímané pri inštalácii vo Windows 7. Inštalácia pod všetkými systémami je rovnaká okrem inštalácie SQL servera, pričom rozdiely v jeho inštalácii sú v návode popísané.

## 1.Kontrola inštalácie MSDE SQL 2000

Pre **bezpečnosť** vašich dát je vhodné najprv skontrolovať či sa na vašom počítači už nenachádza inštalácia MSDE SQL Servera.

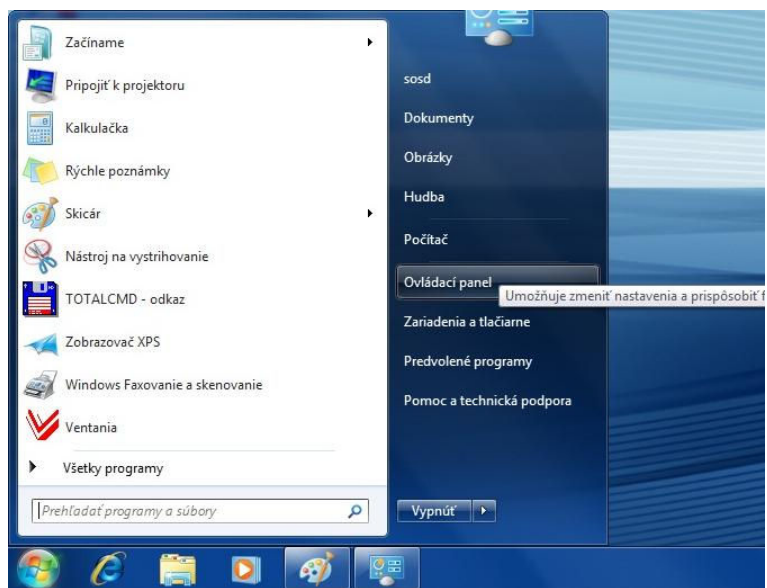
V prípade že by ste sa snažili inštalovať MSDE na počítač, kde už MSDE nainštalovaný je, tak sa vám to nepodarí a hrozí že prestane fungovať aj jeho pôvodná inštalácia.

Taktiež sa nedoporučuje neuvážene odinštalovať pôvodný MSDE pred inštaláciou Ventanie, pretože tým môžete prísť o dáta niektorého programu (účtovné, skladové a iné programy často používajú MSDE SQL 2000).

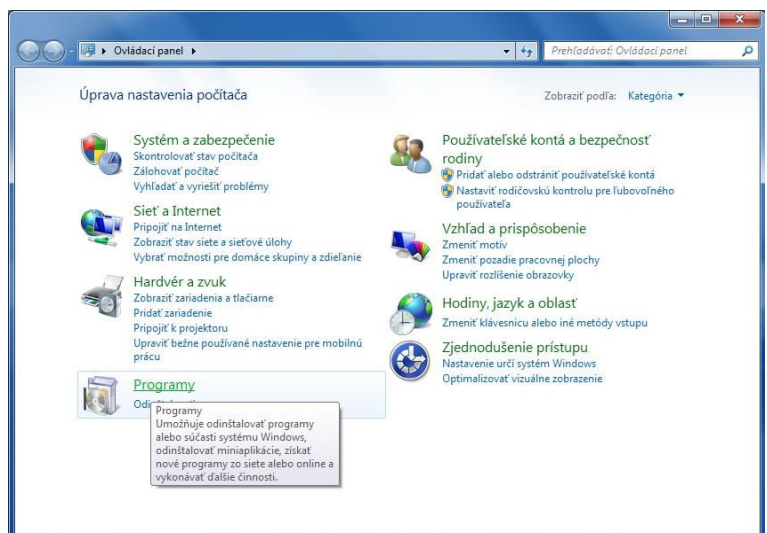
MSDE SQL 2000 môže spravovať dáta aj z viacerých programov. Takže ak už ho máte nainštalovaný, stačí ak si zistíte jeho meno a heslo pre administrátorský prístup.

Inštalateľný balík sw Ventania obsahuje inštaláciu MSDE SQL Servera s administrátorským prístupovým menom „sa“ a heslom „“ - teda heslo je prázdne (žiadne znaky ani medzery).

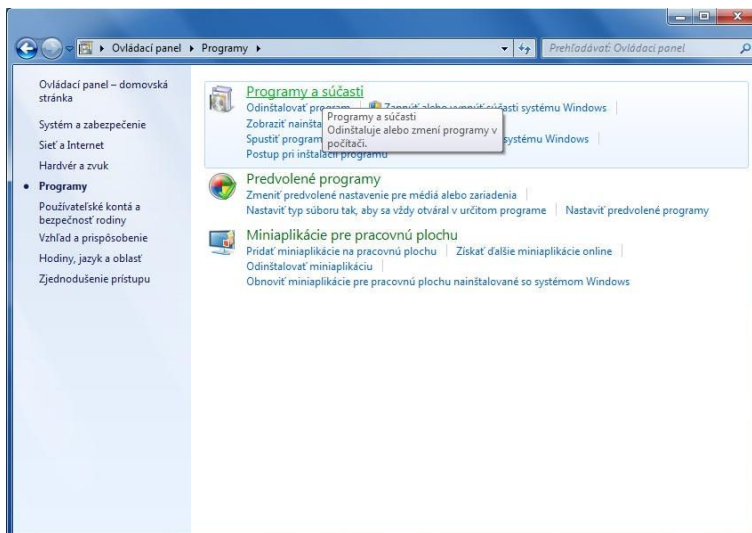
1.a. Stlačte tlačítko „Štart“ a zvolte „Ovládací panel“



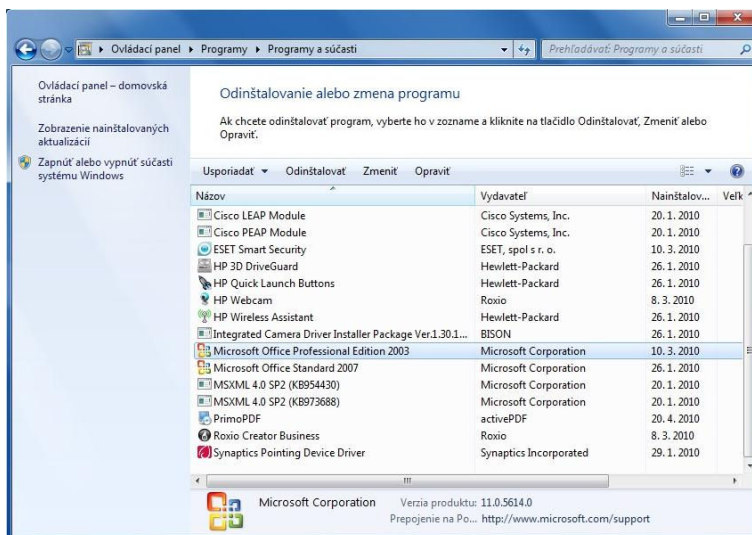
1.b. V obrazovke „Ovládací panel“ vyberte položku „Programy“



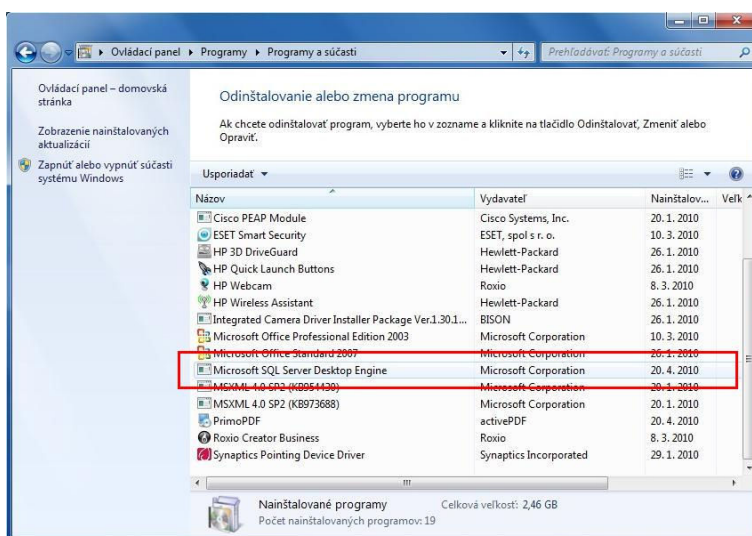
1.c. V obrazovke „Programy“ zvolte voľbu „Programy a súčasti“



1.d. Hľadajte položku: „Microsoft SQL Server Desktop Engine“ Ak ste položku nenašli (obrazovka vpravo) po bode 1.e. pokračujte kapitolou 2.



Ak ste položku našli (obrazovka vpravo) po bode 1.e. pokračujte bodom 3f .



1.e. Zatvorte okno „Programy a súčasti“.

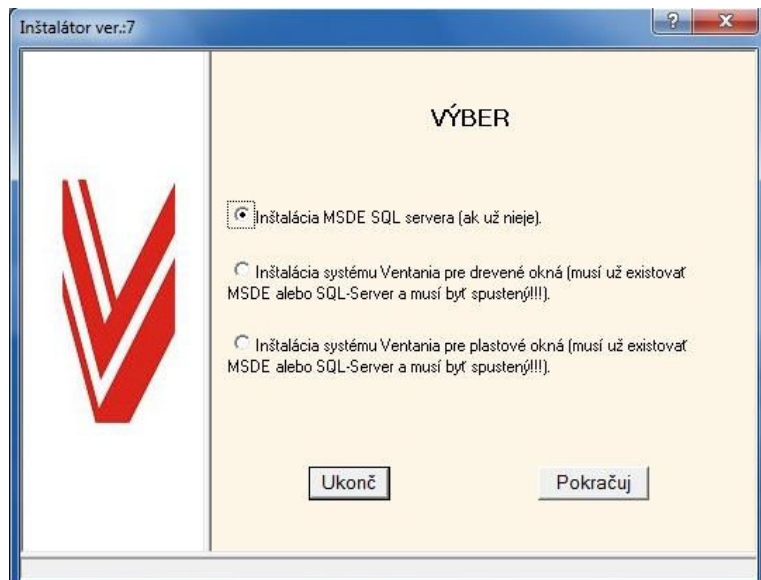
## 2. Inštalácia MSDE SQL Server 2000

**2.a.** Vložte inštalačné CD a počkajte na spustenie inštalačného programu. Po jeho nabehnutí stlačte **„Pokračuj“**

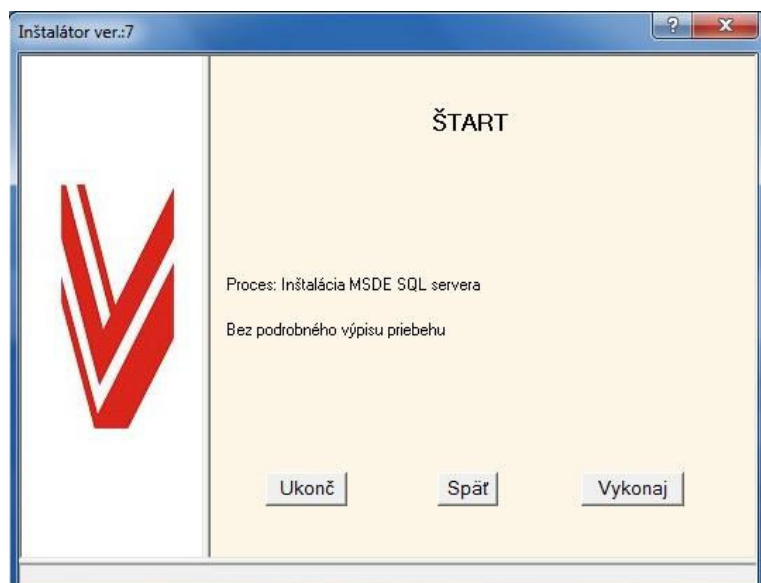
*Ak sa toto okno nezobrazilo, máte zrejme vypnuté automatické spúšťanie CD obsahu. Spustíte inštaláciu z disku CD postupom: „Tento počítač“ – „CD disk“ – „Instal.exe“.*



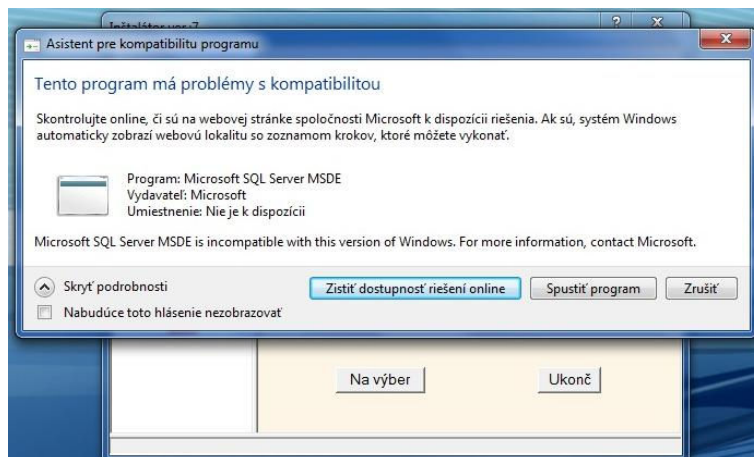
**2.b.** Zvoľte možnosť: **„Inštalácia MSDE SQL servera...“** a stlačte **„Pokračuj“**



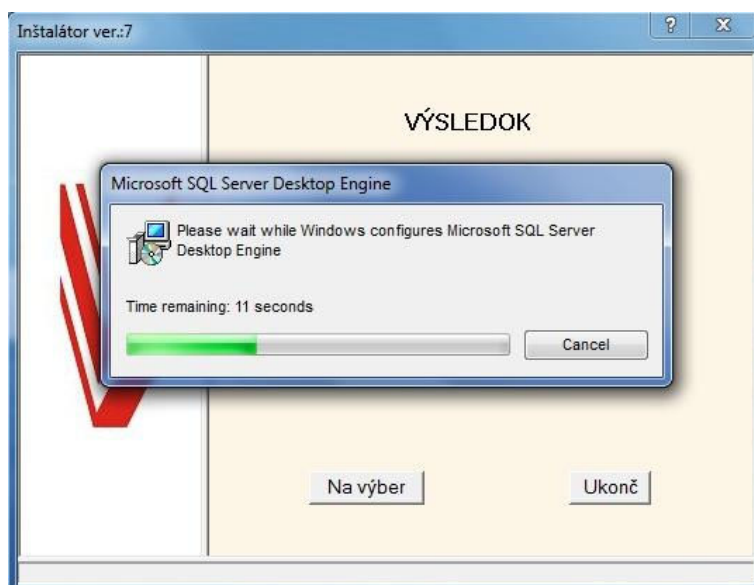
**2.c.** Stlačte **„Vykonaj“**



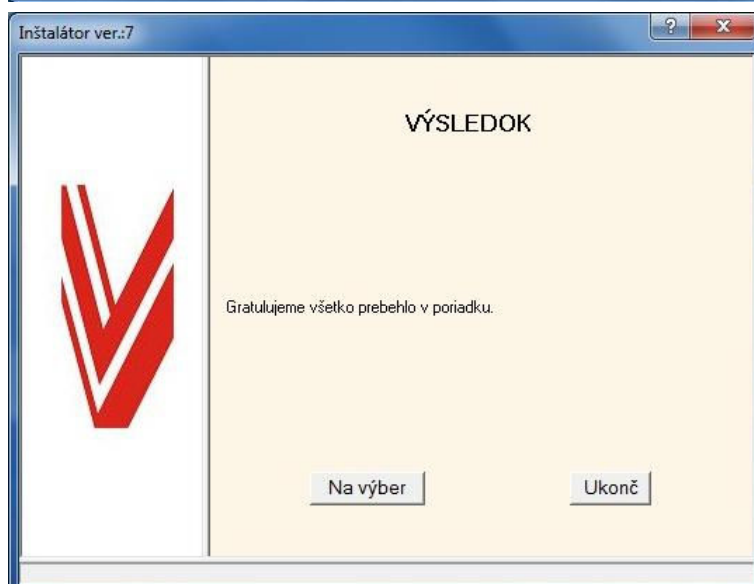
2.d. V prípade inštalácie v prostredí **Windows Vista** alebo **Windows 7** sa zobrazí toto hlásenie: Zvoľte voľbu „Spustiť program“



2.e. Vyčkajte kým sa vykoná inštalácia SQL servera.



2.f. Oznámenie o úspešnom nainštalovaní SQL servera

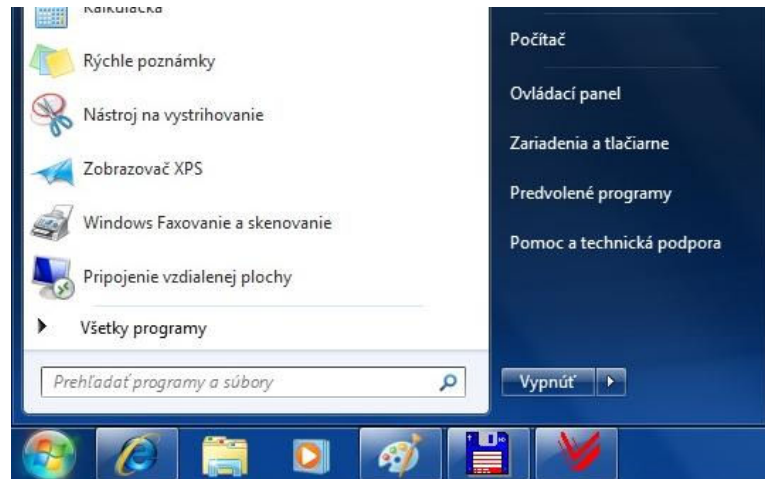


2.g. Inštalačný program nechajte na ploche a pokračujte kapitolou 3.

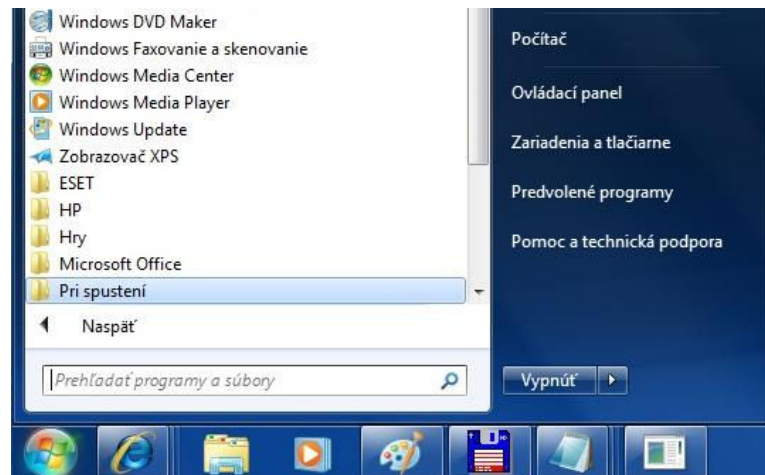
## 3. Prvé spustenie SQL 2000

Prvotné spustenie si môžete zjednodušiť tak, že počítač zreštartujete. Ak po štarte počítača bude stav servera ako je popísaný v bode 3.f. tak je všetko v poriadku a môžete pokračovať bodom 3.g.. Ak nie tak postupujte od bodu 3.a.

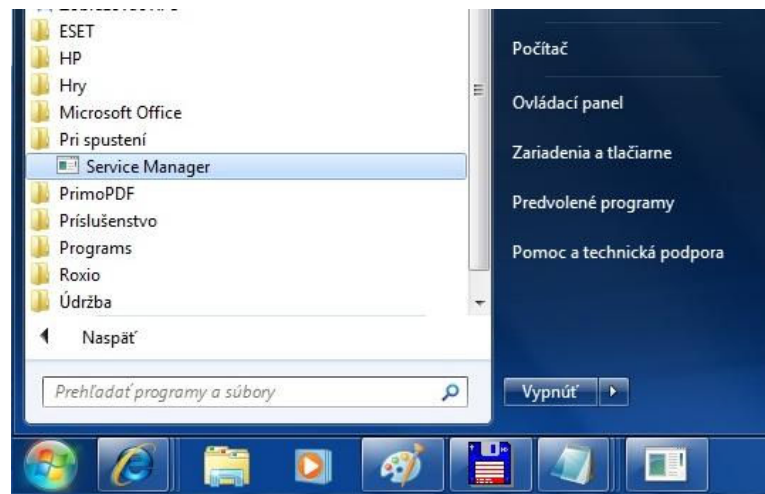
**3.a.** Stlačte tlačítko „Štart“ a zvolte „Všetky programy“



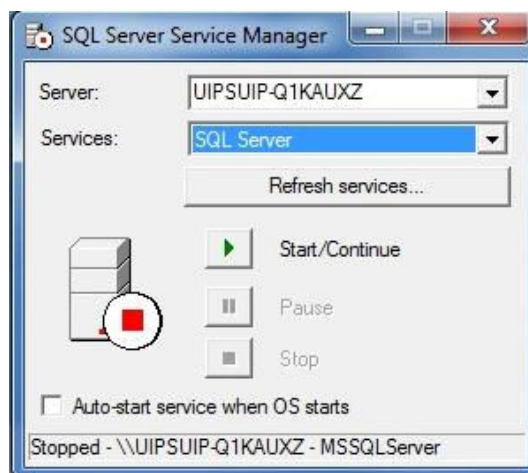
**3.b.** V ponuke „Všetky programy“ zvolte položku „Pri spustení“



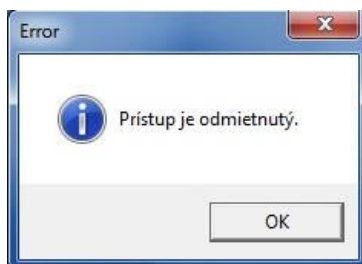
**3.c.** V ponuke „Pri spustení“ zvolte položku „Service Manager“



**3.d.** V spustenom okne „SQL Server Service Manager“ zaškrtnite položku „Auto-start service when OS starts“ A spustíte službu („Services“) „SQL Server“ stlačením tlačítka so zeleným trojuholníkom.

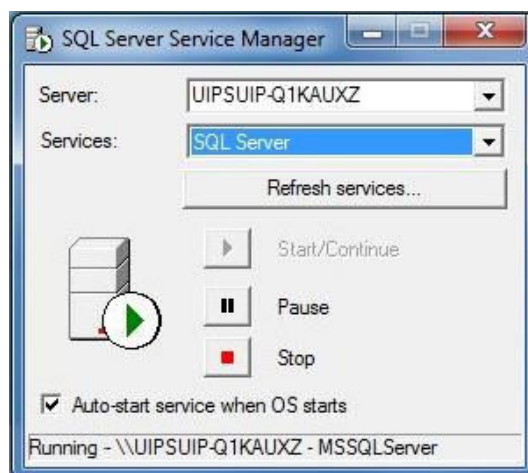


**3.e.** V prípade inštalácie v prostredí **Windows Vista** alebo **Windows 7** sa môžu zobrazíť pri vykonávaní bodu 3.d. hlásenia zobrazené nižšie. Je potrebné aby ste zaškrtnuli položku: „Auto-start service when OS starts“ (viď bod 3.d.) a následne zresetovali počítač. Po štarte počítača pokračujte bodom 3.f.



**3.f.** Okno „SQL Server Service Manager“ zo spustenej službou („Services“) „SQL Server“.

Ak potrebujete spustiť okno „SQL Server Service Manager“ stačí vykonať dvojklik na ikonu spomínanú nižšie.



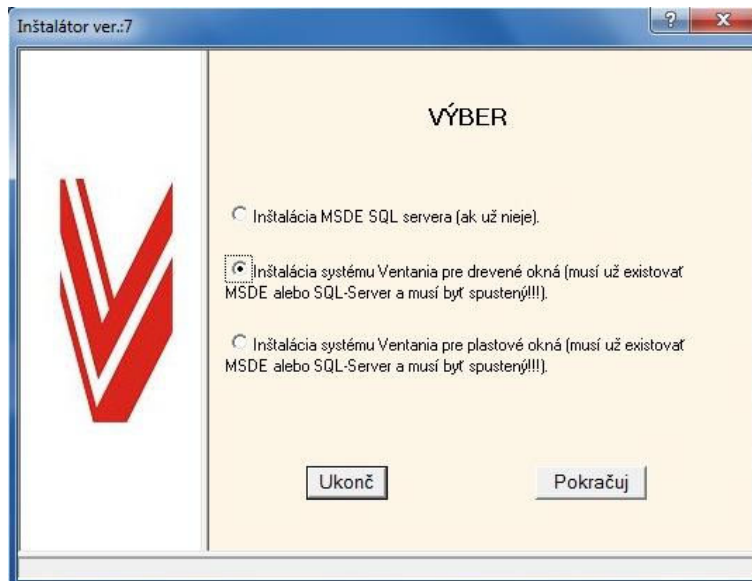
O spustenej službe „SQL Server“ informuje aj ikona na „Panely spustených služieb“, ktorý je na hlavnej lište Windows vpravo dole (vedľa zobrazenia času).



**3.g.** Okno „SQL Server Service Manager“ zatvorte krížikom v hlavičke okna – SQL Server ako aj SQL Manager naďalej ostávajú v činnosti. Pokračujte kapitolou 4.

## 4. Inštalácia sw Ventania

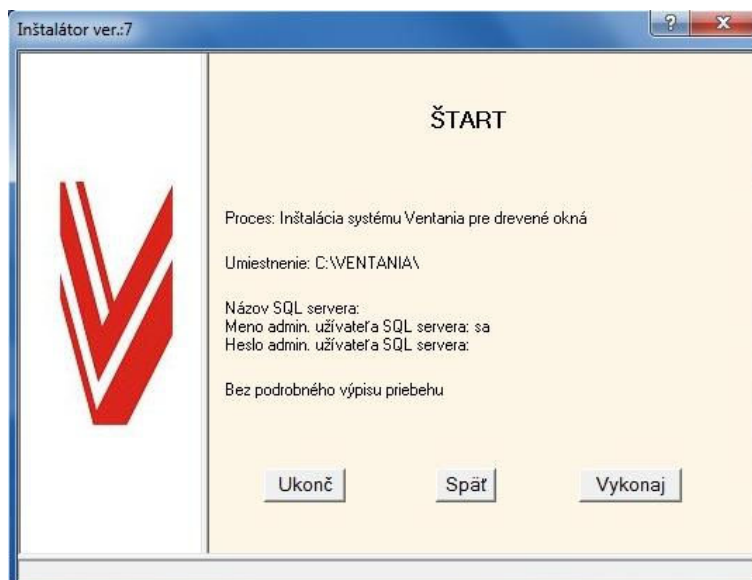
**4.a.** Vráťte sa k spustenému inštalačnému programu z bodu 2.f. a stlačte „**Na výber**“.  
Ak ste resetovali počítač, tak spustíte inštalačný program znovu podľa bodu 2.a. Zvoľte možnosť: „**Inštalácia systému Ventania ...**“ a stlačte „**Pokračuj**“



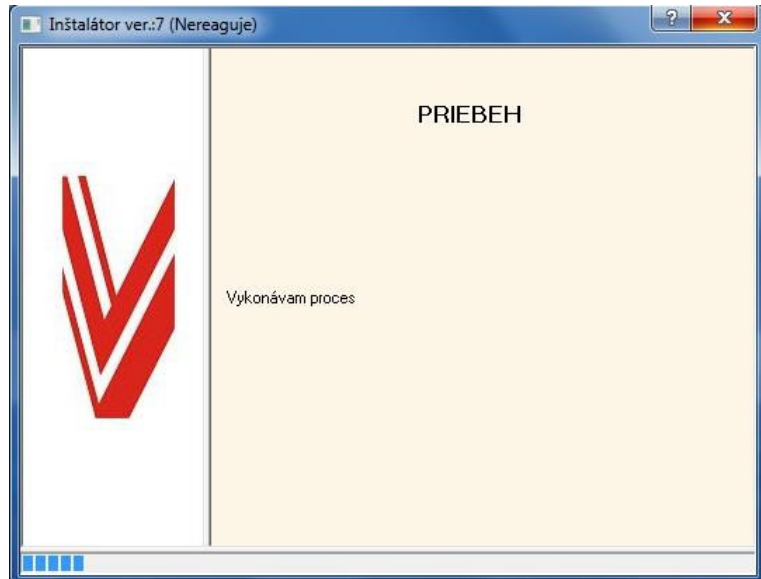
**4.b.** Ak je to potrebné zmeňte umiestnenie sw Ventania. Názov SQL servera, meno a heslo administrátora SQL servera sú už nastavené pre prípad, že ste SQL Server inštalovali podľa kapitol 2 a 3.  
Ak ste už mali SQL Server na počítači nainštalovaný (druhý obrázok bodu 1.d.) musíte tieto položky vyplniť podľa informácií k software s ktorým sa SQL Server nainštaloval.  
Pre pokračovanie stlačte „**Pokračuj**“



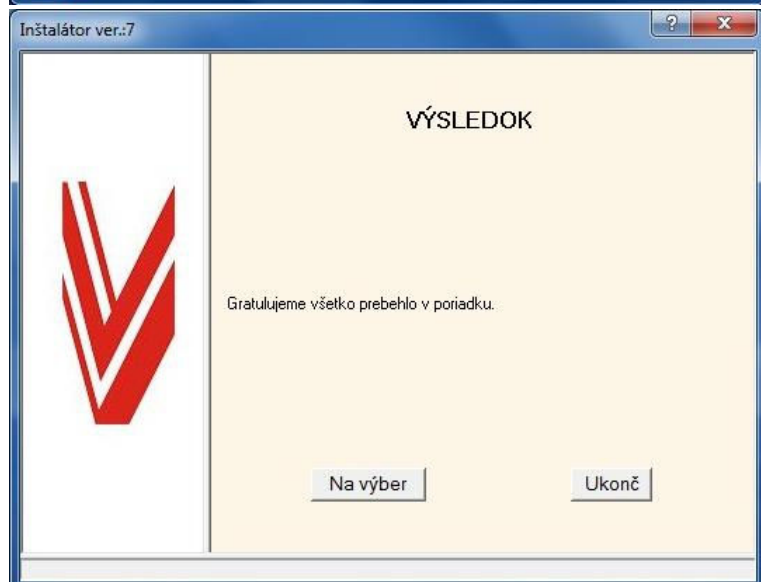
**4.c.** Stlačte „**Vykonaj**“



4.d. Vyčkajte kým sa vykoná inštalácia.



4.e. Oznámenie o úspešnom nainštalovaní sw Ventania



4.f. V prípade inštalácie ostrej verzie sa tlačítkom „Na výber“ vrátite do ponuky inštalračných úloch a spustíte ďalšie potrebné inštalračie ako driver HW licenčného kľúča, PDF tlačiarne a podobne.

4.g. Inštalračný program ukončte krížikom v hlavičke okna.

4.h. Vo všetkých verziách okrem verzií Ventania LT je potrebné nastaviť cestu k textovému editoru, v ktorom sa budú editovať dokumenty a ich šablóny. Otvorte súbor „Ventania.ini“, ktorý je v priečinku zadanom ako umiestnenie inštalračie v bode 4.b. a nastavte skutočnú úplnú cestu k súboru „Winword.exe“ (spúšťač program sw MS Word). Zmeny uložte a okno zatvorte.

